

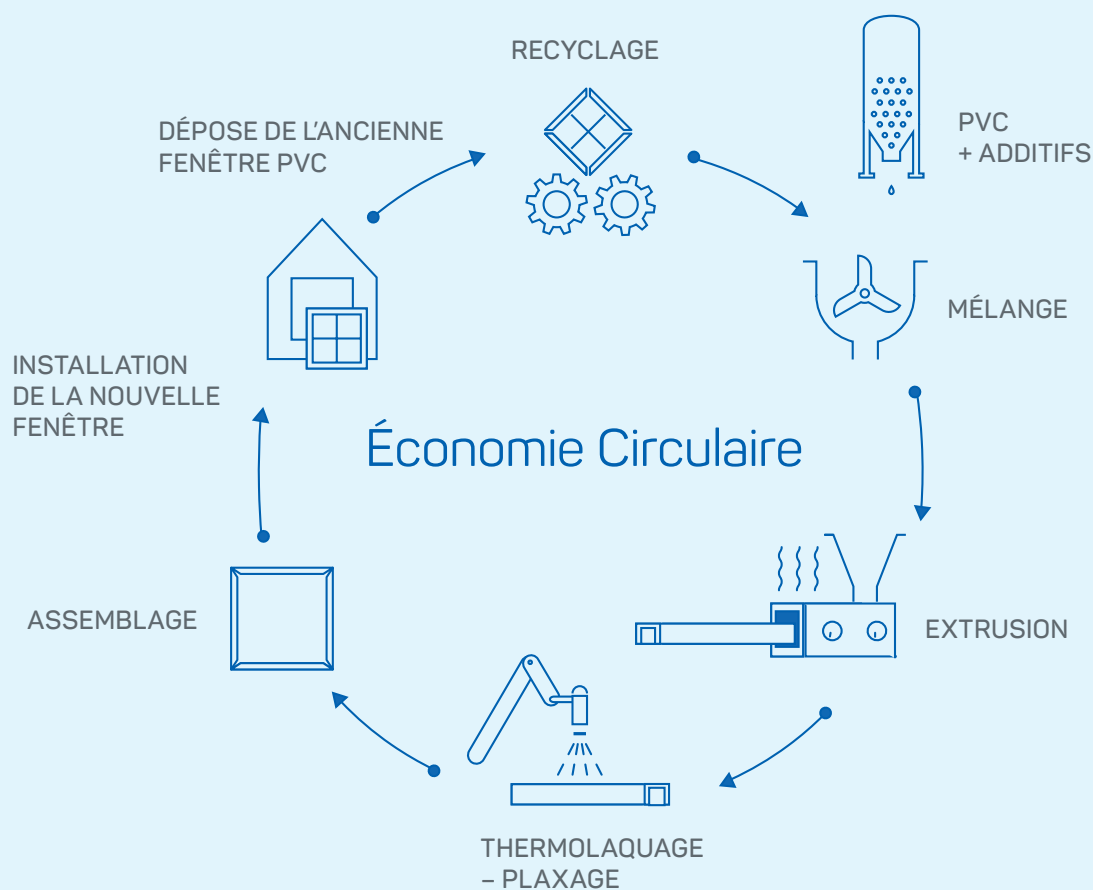
The image shows a vast industrial interior, likely a recycling plant. It features a complex network of large, silver-colored metal pipes that snake through the space. Multiple levels of industrial stairs with metal railings are visible, providing access to different parts of the machinery. In the background, a yellow overhead crane is suspended from the ceiling. The floor is a smooth, light-colored concrete. The overall atmosphere is one of a modern, large-scale industrial operation.

deceuninck

**RECYCLONS
ENSEMBLE
POUR UN
MONDE PLUS
DURABLE**

Le saviez-vous ?

Deceuninck a quadruplé sa **capacité de recyclage** pour atteindre **45 000 tonnes par an**. La nouvelle ligne de recyclage automatisée traite des matériaux post-industriels et post-consommation avec une efficacité et une qualité supérieures. Grâce à la finition du produit final qui peut directement servir à la production de nouveaux profilés, Deceuninck a pour ambition de créer une économie circulaire.



The image shows an industrial facility with several large, vertical, cylindrical silos. The silos are made of metal and have a blue band around them with the word "deceuninck" in white. In the foreground, there is a large pile of aluminum scrap, including various profiles and beams. The background is a clear sky.

deceuninck

Chez Deceuninck, nous sommes convaincus que la collaboration est essentielle pour pouvoir appliquer les principes de l'économie circulaire à notre secteur. C'est pourquoi nous invitons tous nos partenaires à **recycler avec nous** en fournissant des matériaux post-industriels et post-consommation.



Pourquoi adhérer à notre programme de recyclage ?

Une démarche

HONNÊTE

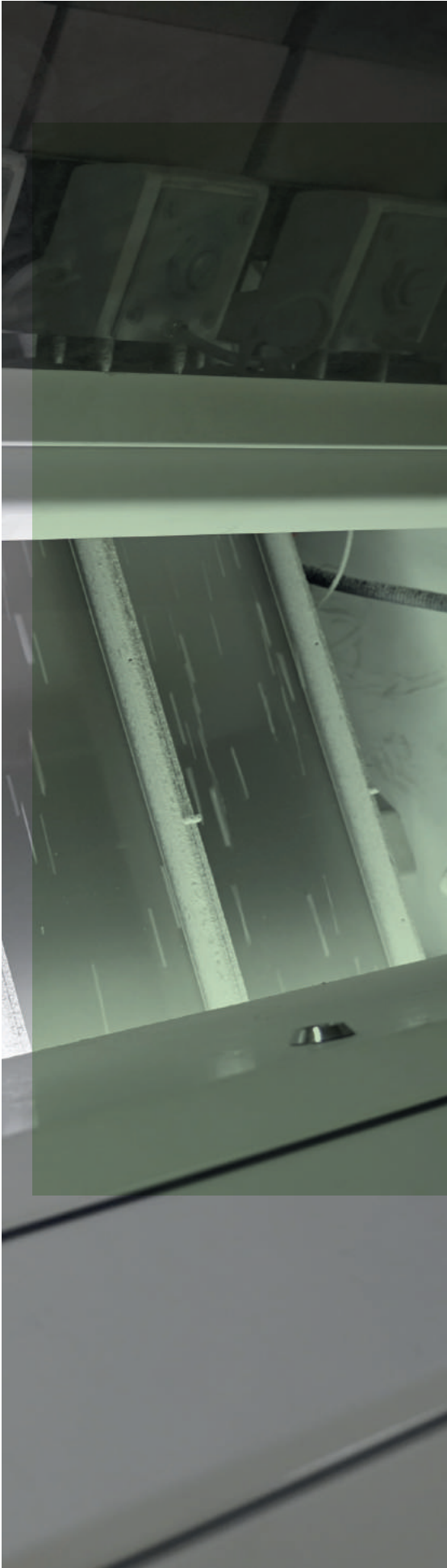
Deceuninck s'engage à acheter les matériaux à recycler au prix du marché.

FACILE

Pour chaque source d'approvisionnement, nous optimisons la logistique afin de minimiser vos efforts.

DURABLE

L'occasion vous est donnée de contribuer à créer une économie circulaire et de développer votre stratégie en matière de responsabilité sociétale des entreprises. Les partenaires participants reçoivent un certificat indiquant le volume de PVC recyclé réintroduit dans l'économie et les émissions de CO2 qui ont ainsi pu être évitées.



Quels matériaux pouvez-vous fournir ?

Nous acceptons les matériaux post-industriels
ainsi que post-consommation :

Profilés PVC post-industriels (provenant du fabricant de fenêtres)

- + longueur comprise entre 5 cm et 2 m
- + peuvent contenir de la fibre de verre

Fenêtres, portes et volets roulants PVC post-consommation

- + fenêtres : sans vitre, avec pièces métalliques, renforts en acier, joints en caoutchouc et TPE
- + portes : sans vitre ni panneau de remplissage en matière autre que PVC
- + volets roulants : sans axe central métallique ou linteau

Profilés de bardage PVC post-consommation

- + systèmes d'avancée de toit et revêtements d'origine

“ Créons ensemble une
économie circulaire.



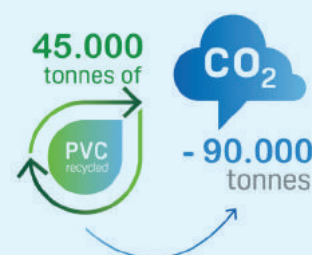
Quid de la logistique ?

+ En collaboration avec plusieurs
partenaires, Deceuninck a mis sur pied
un réseau logistique dans tout le pays

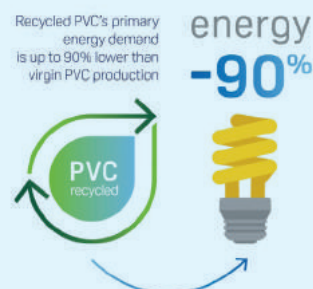
Notre capacité de recyclage annuelle est de 45 000 tonnes :



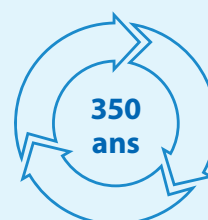
Évite la mise en décharge ou l'incinération de **2,3 millions de fenêtres** par an



Permet une réduction des émissions de CO₂ équivalent à 90 000 vols aller-retour Paris – New-York



L'énergie consommée pour recycler du PVC est **90 % inférieure** à celle qui est nécessaire pour produire du PVC non recyclé.



Le PVC peut être recyclé **jusqu'à 10 fois** sans perdre ses propriétés mécaniques. En tenant compte d'une durée de vie de 35 ans, le cycle de vie potentiel des matériaux en PVC atteint jusqu'à 350 ans

Pour plus d'informations
recycling@deceuninck.com

DECEUNINCK RECYCLING EST CERTIFIÉ PAR :



EuCertPlast

recovinyl^{plus}[®]

deceuninck

DECEUNINCK COMPOUND & RECYCLING

Cardijnlaan 15, 8600 Dixmude

T +32 51 239 065 | www.deceuninck.com