

deceuninck

Profitez sereinement
d'un revêtement
de terrasse durable



TWINSON

A BRAND OF deceuninck

www.deceuninck.be



Un revêtement extérieur durable et respectueux de la nature

Grâce à son aspect naturel, le revêtement Deceuninck Terrace se fond parfaitement dans la nature qui l'entoure et peut être utilisé dans un grand nombre d'applications. En outre, Deceuninck Terrace est facile à entretenir, antidérapant pour une sécurité optimale et 100 % recyclable.

Facile à entretenir

Grâce au matériau Twinson qui est la base du revêtement Deceuninck Terrace, ce dernier présente la durabilité et la facilité d'entretien du PVC. Deceuninck Terrace conserve sa robustesse et, exposé aux éléments extérieurs, se patine progressivement, sans nécessiter une peinture ou une teinture régulière.

Les lames ne se fendent pas, ne présentent pas d'échardes, sont imputrescibles et résistent aux insectes. Les taches accidentelles s'éliminent rapidement.

Antidérapant

La finition brossée et rainurée de Deceuninck Terrace lui confère un aspect naturel, sécurité et confort. Même mouillé, le plancher reste antidérapant. Qui plus est, Deceuninck Terrace est l'un des meilleurs matériaux en matière de résistance au glissement!

Bienvenue dans l'univers Twinson, où la nature et la technologie vont de pair. En combinant les avantages du bois et ceux du PVC en un seul matériau de base, Twinson offre l'aspect naturel et le toucher chaleureux du bois, ainsi que la durabilité et facilité d'entretien du PVC. Twinson est 100% recyclable et constitue, par conséquent, une alternative écologique aux bois tropicaux.

Respectueux de l'environnement

Basé sur le matériau Twinson, Deceuninck Terrace présente tous les avantages du bois tropical et même plus. Alors que ce bois n'existe que dans les forêts tropicales humides menacées, Twinson est certifié PEFC. Ceci signifie que le bois contenu dans le matériau Twinson provient toujours de forêts à gestion durable.

Twinson ayant une grande longévité, les produits de Terrace en matériau Twinson conservent leur qualité pendant de longues années. Au terme de leur vie utile, ces produits peuvent être entièrement recyclés et réutilisés sans perdre de leur qualité.



À propos de PEFC

Le programme de reconnaissance des certifications forestières ou PEFC (Program for the Endorsement of Forest Certification) est une organisation internationale à but non lucratif qui s'engage pour une gestion forestière durable. PEFC garantit que le nombre d'arbres abattus n'est pas supérieur au nombre d'arbres replantés, et que la biodiversité est maintenue. Deceuninck Terrace est fabriqué à base de Twinson qui est certifié PEFC.



Un matériau de base unique combinant les avantages du bois et du PVC

- | | |
|---------------------------------|--|
| • aspect naturel | • faible entretien |
| • sans échardes | • résistant à l'eau |
| • résistant aux insectes | • facile à poser |
| • ne se fend pas | • robuste |
| • écologique (100 % recyclable) | • montage selon un système de clips invisibles |
| • durable | • antidérapant, même mouillé |

Solutions pour terrasse

Essential (XL) - Character Massive - Majestic Massive Pro

Libérez votre créativité avec les systèmes Deceuninck Terrasse. Comme le bois, les revêtements Deceuninck peuvent être coupés dans un nombre infini de formes et de modèles! Déclinées dans six couleurs naturelles différentes, nos planches viennent sublimer tous les types d'architecture ou de paysage.

Deceuninck Essential 140 mm (P 9555)



La lame Essential d'une largeur de 14 cm est l'alternative idéale aux lames de terrasse en bois tropical dur. Avec un design différent recto et verso, cette lame est réversible.

Deceuninck Essential XL 180 mm (P 9335)



La lame Essential XL est plus large de 4 cm et donne à votre terrasse un tout autre aspect. Les rainures de la lame sont fines, un peu plus naturelles et présentes que sur une face.

- Design: utilisable recto et verso. Vous avez le choix entre des rainures fines ou plus larges.
 - Caractéristiques: sans écharde et imputrescible, anti-dérapante, facile à poser grâce à son système de clips unique
 - Longueur de lame: disponible en 4 et 6 mètres, en 6 coloris
 - Largeur de lame: 140 mm
 - Épaisseur de lame: 28 mm
 - Les lames individuelles sont facilement remplaçables.
 - Matériau certifié PEFC
- Design: rainures fines
 - Caractéristiques: sans écharde et imputrescible, anti-dérapante, facile à poser grâce à son système de clips unique
 - Longueur de lame: disponible en 4 et 6 mètres, en 6 coloris
 - Largeur de lame: 180 mm
 - Épaisseur de lame: 20 mm
 - Les lames individuelles sont facilement remplaçables.
 - Matériau certifié PEFC



Coloris Essential et Essential XL

Les échantillons de couleur sont des reproductions qui peuvent différer du produit définitif.

Twinson Essential (XL) et Character Massive contiennent des fibres de bois susceptibles de créer des variations de teintes et d'aspect. Dès que le produit est exposé au soleil et à la pluie, ces fibres subissent un processus de vieillissement naturel et une modification de leurs couleurs. Après quelques mois, la patine finale se stabilise.

Les grandes surfaces des échantillons représentent la patine naturelle que les lames Twinson auront au fil du temps. Les lames doivent être mélangées entre elles avant la pose, de façon à obtenir un effet naturel.



504 - bark



503 - hazelnut



522 - walnut



509 - riverstone



510 - slate grey



502 - liquorice



Deceuninck Character Massive 140 mm (P 9360)



La planche de Terrasse Deceuninck Character Massive se prête à un usage particulier comme aux applications publiques. Grâce à l'aspect massif, vous avez la possibilité de réaliser diverses formes. La finition des extrémités n'est plus nécessaire.

- Solution de revêtement extérieur Deceuninck qui présente tous les avantages du matériau unique Twinson
- Elle a été conçue de manière à garantir un placement facile et rapide grâce à un système unique de clips
- Choix entre 2 designs: rainures fines ou plat lisse grâce aux lames recto-verso
- Disponible en deux longueurs (4 et 6 m) et en 6 couleurs
- Épaisseur de la planche: 20 mm
- Elle possède une attestation de résistance au feu (Broof T1) et présente une sous-structure en aluminium



Deceuninck Majestic Massive Pro 140 mm (P 9369)



La planche de Terrasse Majestic Massive Pro a été spécialement conçue pour répondre à toutes les exigences les plus strictes en matière d'esthétique et de qualité. Le revêtement en PVC (coloration à 360 °) assure une résistance extrême aux taches et aux rayures. La surface s'entretient donc facilement. Majestic Massive Pro offre la solution idéale pour les balcons, les terrasses (couvertes) et les jardins d'hiver.

- Planche extrêmement robuste et revêtue de PVC
- Surface agrémentée d'un relief en bois d'un côté et d'une rainure fine à l'autre côté
- Sans échardes et imputrescible
- Planche 100 % résistante aux taches
- Grande facilité d'entretien
- Placement aisé
- Robustesse: résistance élevée aux chocs
- Planche antidérapante, même humide
- Disponible en deux longueurs (4 et 6 m) et 4 teintes
- Épaisseur de la planche: 20 mm
- Label PEFC



Coloris Character Massive

Les échantillons de couleur sont des reproductions qui peuvent différer du produit définitif.

Twinson Character Massive contient des fibres de bois susceptibles de créer des variations de teintes et d'aspect. Dès que le produit est exposé au soleil et à la pluie, ces fibres subissent un processus de vieillissement naturel et une modification de leurs couleurs. Après quelques mois, la patine finale se stabilise. Les grandes surfaces des échantillons représentent la patine naturelle que les lames Twinson auront au fil du temps. Les lames doivent être mélangées entre elles avant la pose, de façon à obtenir un effet naturel.



504 - bark



503 - hazelnut



522 - walnut



509 - riverstone



510 - slate grey



502 - liquorice

Coloris Majestic Massive Pro

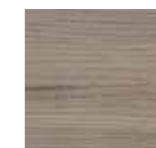
L'aspect des planches à structure flammée varie, ce qui donne un effet très naturel. Chaque terrasse est unique!



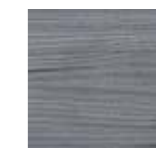
270 - smoked oak



271 - antique oak



519 - country oak



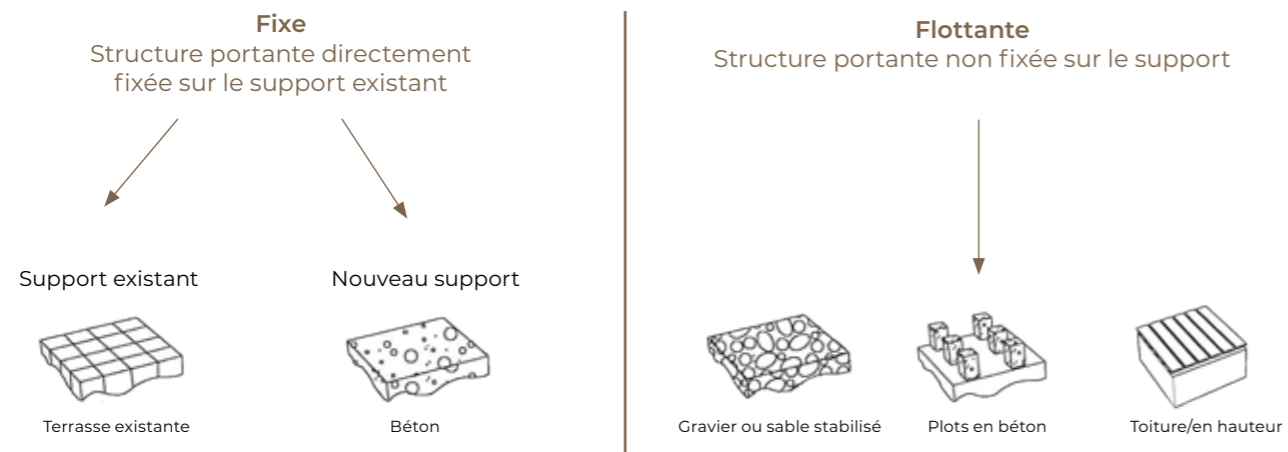
520 - mountain oak



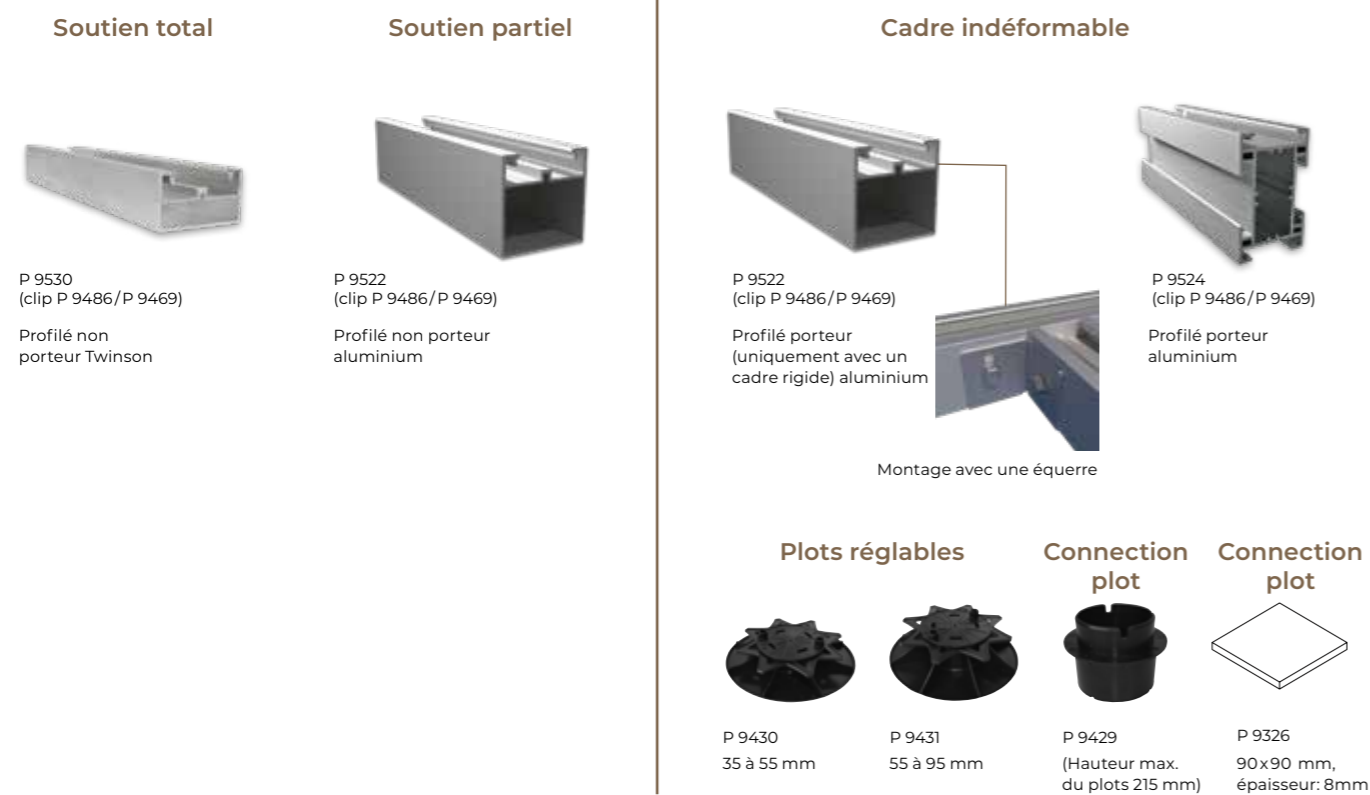
524 - autumn brown

Déterminer la structure portante

1. Définissez le support



2. Choisissez la structure portante



Conseil pratique: installation flottante

1. Pour l'aménagement d'une terrasse flottante, utilisez les poutres en aluminium P 9522. Ces poutres sont assemblées en un cadre rigide.
2. Le cadre rigide est adapté en hauteur au moyen de supports de dalles à pied réglable. Des coussinets en caoutchouc (art. n° P 9326) peuvent être utilisés dans le cadre de hauteurs de montage limitées. La sous-structure est placée sur les supports de dalles sans y être fixée.
3. Les longerons et traverses sont sciés à mesure et raccordés entre eux au moyen de raccords en T en acier inoxydable et de vis auto-taraudeuses en acier inoxydable. L'entraxe des poutres est de 50 cm. Première et dernière poutre à 25 cm.
4. Les planches de terrasse sont placées une fois la sous-structure en aluminium parachevée. La finition latérale de la terrasse est assurée grâce au profilé de départ. Les planches de terrasse sont fixées au moyen d'attaches de montage qui viennent se clipser sur les poutres en aluminium. Pour une dilatation régulière vers la gauche et vers la droite, chaque planche de terrasse est bloquée en son centre au moyen d'une vis.
5. La terrasse terminée.



Une vidéo présentant l'installation, un guide d'installation et un logiciel de calcul gratuit pour Deceuninck Terrace sont disponibles à l'adresse suivante www.deceuninck.be. Ces tutoriels destinés à la fois aux professionnels mais également aux bricoleurs garantissent une installation facile et des années d'utilisation sans soucis.

La gamme de profilés Deceuninck Character Massive

Planches massives

9360
4m
6m
cote de module: ±144.5m/m²
nombre: ±7m/m²
poids: ±26.5kg/m

Sous-structure en aluminium

9522
6m
nombre (fix): ±2.5m/m²
nombre (flottant): ±3.0m/m²
poids (fix): ±1.0kg/m
poids (flottant): ±3.0kg/m²

9523
6m
nombre (fix): ±2.5m/m²
poids: ±0.7kg/m

9530
6m
nombre (fix): ±2.5m/m²
poids: ±0.8kg/m

9524
6m
nombre (fix): ±2.5m/m²
nombre (flottant): ±3.0m/m²
poids (flottant): ±6.6kg/m²

RACCORD MECANIQUE POUR P9524

9527 RVS/INOX DIN A2, AISI 304
9495 10x 9527 RVS/INOX DIN A2, AISI 304
40x 9515 ±2m²

9515 M10x16

ACCOUPEMENT POUR CADRE P9524

9514 RVS/INOX DIN A2, AISI 304
9489 10x 9514 RVS/INOX DIN A2, AISI 304
10x 9515

9515 M10x16

RACCORD MECANIQUE POUR P9522

9521 RVS/INOX DIN A2, AISI 304
9468 10x 9521 RVS/INOX DIN A2, AISI 304
40x 9515 ±3.5m²

9515 M10x16

9510 3m

9515 50x 9515
M10x16 1x bit M10

RACCORD MECANIQUE POUR P9524

9527 RVS/INOX DIN A2, AISI 304
9495 10x 9527 RVS/INOX DIN A2, AISI 304
40x 9515 ±2m²

9515 M10x16

ACCOUPEMENT POUR CADRE P9524

9514 RVS/INOX DIN A2, AISI 304
9489 10x 9514 RVS/INOX DIN A2, AISI 304
10x 9515

9515 M10x16

PROFILLE DE DEPART	CLIP DE MONTAGE STANDARD	PROFILLE DE FINITION
9366 3m	9342 9546 3.5x13	9366 3m
	9469 100x 9342 (= ±6.5m ²) 110x 9546 1x bit TX10	
9542 4.5x25 110x		9542 4.5x25 110x

RACCORD MECANIQUE POUR P9522

9521 RVS/INOX DIN A2, AISI 304
9468 10x 9521 RVS/INOX DIN A2, AISI 304
40x 9515 ±3.5m²

9515 M10x16

9510 3m

9515 50x 9515
M10x16 1x bit M10

RACCORD MECANIQUE POUR P9524

9527 RVS/INOX DIN A2, AISI 304
9495 10x 9527 RVS/INOX DIN A2, AISI 304
40x 9515 ±2m²

9515 M10x16

ACCOUPEMENT POUR CADRE P9524

9514 RVS/INOX DIN A2, AISI 304
9489 10x 9514 RVS/INOX DIN A2, AISI 304
10x 9515

9515 M10x16

RACCORD MECANIQUE POUR P9522

9521 RVS/INOX DIN A2, AISI 304
9468 10x 9521 RVS/INOX DIN A2, AISI 304
40x 9515 ±3.5m²

9515 M10x16

9510 3m

9515 50x 9515
M10x16 1x bit M10

PROFILLE DE DEPART	CLIP DE MONTAGE STANDARD	PROFILLE DE FINITION
9366 3m	9342 9546 3.5x13	9366 3m
	9469 100x 9342 (= ±6.5m ²) 110x 9546 1x bit TX10	
9542 4.5x25 110x		9542 4.5x25 110x

RACCORD MECANIQUE POUR P9522

9521 RVS/INOX DIN A2, AISI 304
9468 10x 9521 RVS/INOX DIN A2, AISI 304
40x 9515 ±3.5m²

9515 M10x16

9510 3m

9515 50x 9515
M10x16 1x bit M10

RACCORD MECANIQUE POUR P9524

9527 RVS/INOX DIN A2, AISI 304
9495 10x 9527 RVS/INOX DIN A2, AISI 304
40x 9515 ±2m²

9515 M10x16

ACCOUPEMENT POUR CADRE P9524

9514 RVS/INOX DIN A2, AISI 304
9489 10x 9514 RVS/INOX DIN A2, AISI 304
10x 9515

9515 M10x16

RACCORD MECANIQUE POUR P9522

9521 RVS/INOX DIN A2, AISI 304
9468 10x 9521 RVS/INOX DIN A2, AISI 304
40x 9515 ±3.5m²

9515 M10x16

9510 3m

9515 50x 9515
M10x16 1x bit M10

PROFILLE DE DEPART	CLIP DE MONTAGE STANDARD	PROFILLE DE FINITION
9366 3m	9342 9546 3.5x13	9366 3m
	9469 100x 9342 (= ±6.5m ²) 110x 9546 1x bit TX10	
9542 4.5x25 110x		9542 4.5x25 110x

Sous-structure en bois

9363
6m

9542
4.5x25
110x

9556
4.5m/6m

2753 4.5x35
100x
1x SR2 bit

PROFILLE DE DEPART	CLIP DE MONTAGE STANDARD	PROFILLE DE FINITION
9366 3m	9364 9542 4.5x25	9366 3m
	9477 100x 9364 (= ±6.5m ²) 110x 9542 1x bit SR2	
9542 4.5x25 110x		9542 4.5x25 110x

Plots

9326 90x90x8
12x

9430 35-55mm
5x

9431 55-95mm
5x

9429 40mm
25x

Tous les renseignements donnés reflètent l'état actuel de nos connaissances et ne peuvent en aucun cas être retenus contre nous. Modifications techniques réservées.

La gamme de profilés Deceuninck Majestic Massive Pro

Planches massives

9369
4m
6m
cote de module: ±144.5m/m²
nombre: ±7m/m²
poids: ±26.5kg/m

Sous-structure en aluminium

9522
6m
nombre (fix): ±2.5m/m²
nombre (flottant): ±3.0m/m²
poids (fix): ±1.0kg/m
poids (flottant): ±3.0kg/m²

9523
6m
nombre (fix): ±2.5m/m²
poids: ±0.7kg/m

9530
6m
nombre (fix): ±2.5m/m²
poids: ±0.8kg/m

9524
6m
nombre (fix): ±2.5m/m²
nombre (flottant): ±3.0m/m²
poids (flottant): ±6.6kg/m²

RACCORD MECANIQUE POUR P9524

9527 RVS/INOX DIN A2, AISI 304
9495 10x 9527 RVS/INOX DIN A2, AISI 304
40x 9515 ±2m²

9515 M10x16

ACCOUPEMENT POUR CADRE P9524

9514 RVS/INOX DIN A2, AISI 304
9489 10x 9514 RVS/INOX DIN A2, AISI 304
10x 9515

9515 M10x16

RACCORD MECANIQUE POUR P9522

9521 RVS/INOX DIN A2, AISI 304
9468 10x 9521 RVS/INOX DIN A2, AISI 304
40x 9515 ±3.5m²

9515 M10x16

9510 3m

9515 50x 9515
M10x16 1x bit M10

RACCORD MECANIQUE POUR P9524

9527 RVS/INOX DIN A2, AISI 304
9495 10x 9527 RVS/INOX DIN A2, AISI 304
40x 9515 ±2m²

9515 M10x16

ACCOUPEMENT POUR CADRE P9524

9514 RVS/INOX DIN A2, AISI 304
9489 10x 9514 RVS/INOX DIN A2, AISI 304
10x 9515

9515 M10x16

RACCORD MECANIQUE POUR P9522

9521 RVS/INOX DIN A2, AISI 304
9468 10x 9521 RVS/INOX DIN A2, AISI 304
40x 9515 ±3.5m²

9515 M10x16

9510 3m

9515 50x 9515
M10x16 1x bit M10

PROFILLE DE DEPART	CLIP DE MONTAGE STANDARD	PROFILLE DE FINITION
9366 3m	9342 9546 3.5x13	9366 3m
	9469 100x 9342 (= ±6.5m ²) 110x 9546 1x bit TX10	
9542 4.5x25 110x		9542 4.5x25 110x

RACCORD MECANIQUE POUR P9522

9521 RVS/INOX DIN A2, AISI 304
9468 10x 9521 RVS/INOX DIN A2, AISI 304
40x 9515 ±3.5m²

9515 M10x16

9510 3m

9515 50x 9515
M10x16 1x bit M10

RACCORD MECANIQUE POUR P9524

9527 RVS/INOX DIN A2, AISI 304
9495 10x 9527 RVS/INOX DIN A2, AISI 304
40x 9515 ±2m²

9515 M10x16

ACCOUPEMENT POUR CADRE P9524

9514 RVS/INOX DIN A2, AISI 304
9489 10x 9514 RVS/INOX DIN A2, AISI 304
10x 9515

9515 M10x16

RACCORD MECANIQUE POUR P9522

9521 RVS/INOX DIN A2, AISI 304
9468 10x 9521 RVS/INOX DIN A2, AISI 304
40x 9515 ±3.5m²

9515 M10x16

9510 3m

9515 50x 9515
M10x16 1x bit M10

PROFILLE DE DEPART	CLIP DE MONTAGE STANDARD	PROFILLE DE FINITION
9366 3m	9342 9546 3.5x13	9366 3m
	9469 100x 9342 (= ±6.5m ²) 110x 9546 1x bit TX10	
9542 4.5x25 110x		9542 4.5x25 110x

Sous-structure en bois

9363
6m

9542
4.5x25
110x

9556
4.5m/6m

2753 4.5x35
100x
1x SR2 bit

PROFILLE DE DEPART	CLIP DE MONTAGE STANDARD	PROFILLE DE FINITION
9366 3m	9364 9542 4.5x25	9366 3m
	9477 100x 9364 (= ±6.5m ²) 110x 9542 1x bit SR2	
9542 4.5x25 110x		9542 4.5x25 110x

Plots

9326 90x90x8
12x

9430 35-55mm
5x

9431 55-95mm
5x

9429 40mm
25x

Tous les renseignements donnés reflètent l'état actuel de nos connaissances et ne peuvent en aucun cas être retenus contre nous. Modifications techniques réservées.



La garantie d'une installation de qualité

Le guide d'installation vous simplifie

Les solutions Deceuninck Terrace sont conçues pour une installation facile. Le manuel d'installation brève et complet peut être téléchargé à l'adresse suivante : www.deceuninck.be. Concevez votre système, puis suivez les consignes simples pour découper les lames aux dimensions appropriées, les fixer à la structure à l'aide du système de clips et recouvrir les bords avec l'habillage de finition Deceuninck Terrace. Deceuninck fournit tous les supports pour garantir une installation propre et durable!



Une vidéo présentant l'installation, un guide d'installation et Deceuninck Terrace Calculator gratuit sont disponibles à l'adresse suivante

www.deceuninck.be

Ces tutoriels destinés à la fois aux professionnels mais également aux bricoleurs garantissent une installation facile et des années d'utilisation sans soucis.

Concevez vous-même votre terrasse à l'aide du logiciel de calcul professionnel gratuit

Vous pourrez télécharger le Deceuninck Terrace Calculator via www.deceuninck.be. Il vous suffit d'entrer les dimensions de votre surface et le logiciel crée un modèle optimal avec des pertes minimales. Il calcule également les exigences techniques et génère une liste de matériaux nécessaires.

- Avec des outils de dessin pratiques
- Permet des modifications et perfectionnements du projet
- Optimise les formats pour limiter les pertes
- Calcule automatiquement la liste des matériaux



Pour connaître votre distributeur ou poseur local, consultez notre dealer locator via

www.deceuninck.be

deceuninck

PREFERRED
INSTALLER
2023

Terrace



BUILDING A SUSTAINABLE HOME

Grâce à des designs et des processus de production innovants, nous offrons les solutions les plus durables en matière de fenêtres, de portes et de profilés bâtiments pour les clients d'aujourd'hui et de demain.

deceuninck

Deceuninck nv - Benelux • Bruggesteeweg 360 • B-8830 Hooglede-Gits
T +32 (0)51 239 272 • benelux@deceuninck.com • www.deceuninck.be

VOTRE PARTENAIRE DECEUNINCK

Les partenaires Deceuninck certifiés font partie d'un réseau de distributeurs qui s'engagent à fournir un travail de qualité. Le réseau vous garantit une installation correcte et un service client de haute tenue, une plus-value indéniable pour votre produit Deceuninck.

PUT YOUR STAMP HERE