

# DECEUNINCK ALUMINIUM

Une gamme étendue de profilés en aluminium





## SYSTÈMES EN ALUMINIUM DECEUNINCK

UNE GAMME UNIQUE BASÉE SUR LA  
TECHNOLOGIE INNOVANTE SO EASY

Deceuninck aluminium présentent une gamme révolutionnaire de produits conçus pour répondre aux normes les plus strictes en termes d'efficacité, de facilité d'utilisation, de performances techniques et énergétiques et en plus de flexibilité de design. Au cœur de cette gamme se trouve l'innovante technologie brevetée So Easy, qui révolutionne le développement et l'installation des systèmes de fenêtre en aluminium.

Notre gamme Decalu se distingue par ses options de design exceptionnelles, qui renforcent son attrait esthétique mais rationalisent également les processus de stockage et de production.

Notre nouvelle gamme Entra vient s'ajouter à Decalu et se démarque par son incroyable adaptabilité. La gamme Entra s'intègre parfaitement dans tout projet et répond aux configurations techniques spécifiques et aux exigences du projet.

En plus de ces lignes de produits primaires, nos solutions spécialisées incluent des menuiseries résistantes au feu, un système de portes intérieures et de cloisons, des portes pliantes/ accordéon, des systèmes de façade et bien plus encore.





Vrasene (BE)

# Index

06	FENÊTRES, PORTES, PORTES COULISSANTES & PORTES À PANNEAUX DECALU	Basée sur la technologie innovante So Easy
16	FENÊTRES ENTRA	Une réponse aux tendances actuelles de l'architecture
20	ENCASA	Portes intérieures et cloisons
24	SOLUTIONS SPÉCIALISÉES	Technologie avant-gardiste
29	DESIGN SANS LIMITES	Notre éventail de couleurs
30	SÉLECTION DE COULEURS	21 Options éclatantes et sophistiquées
33	FENÊTRES & PORTES	Tous les designs de fenêtres, performances techniques/énergétiques et caractéristiques
74	QUALITY CERTIFIÉE	Qualité supérieure prouvée



# Decalu, une gamme complète de portes et fenêtres aux performances supérieures

BASÉE SUR LA TECHNOLOGIE INNOVANTE SO EASY

La gamme Decalu de Deceuninck est unique sur le marché grâce à l'intégration de techniques que nous appliquons également à nos profilés en PVC.

Le drainage est dissimulé dans le dormant, améliorant l'esthétique. Les joints pré-insérés dans les profilés simplifient et accélèrent considérablement la fabrication et l'installation.

La nombre composantes nécessaires pour fabriquer une fenêtre Decalu a été réduit à 4-5, par rapport à 10-14 pour d'autres systèmes de fenêtres en aluminium. Cette innovation réduit le stock nécessaire et raccourcit le temps de production de jusqu'à 50 %.



LONGUE DURÉE DE VIE

DESIGN ÉLÉGANT & MODERNE

LARGE GAMME DE COULEURS ET DE FINITIONS

ENTRETIEN AISÉ

ÉPAISSEUR DE VITRAGE ENTRE 12 MM ET 71 MM

JOINTS PRÉ-ASSEMBLÉS

INTÉGRÉE ISOLATION THERMIQUE

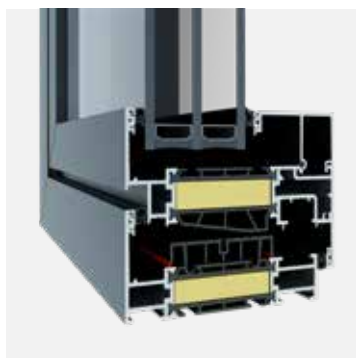
ISOLATION CENTRALE OPTIMISÉE





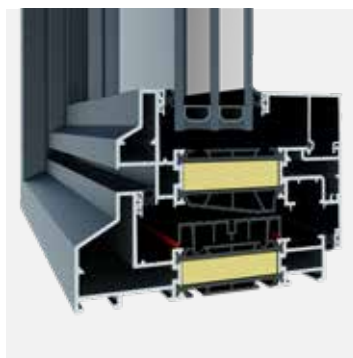
# Fenêtres Decalu

DECALU 88  
STANDARD



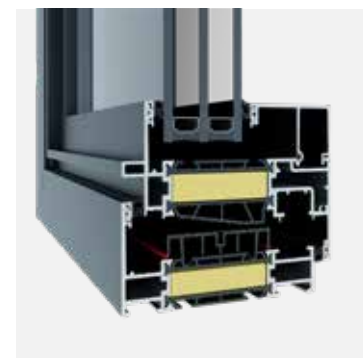
Un côté extérieur en affleurement classique offrant un aspect moderne et intemporel. Son design modeste met en valeur les caractéristiques de votre projet de construction. Le profilé ultrafin convient parfaitement aux projets tant contemporains que de rénovation.

DECALU 110  
STEEL



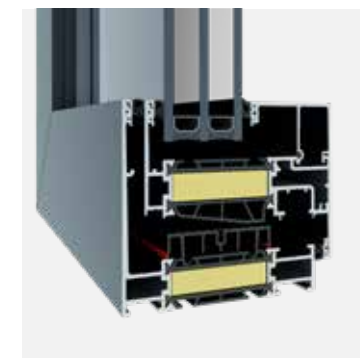
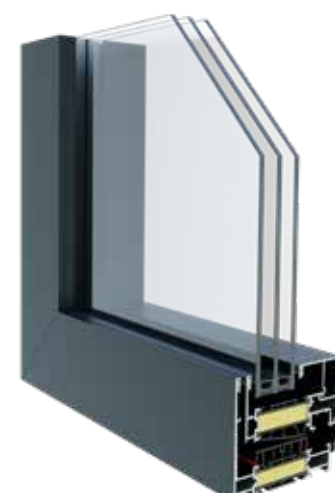
Ce design imite le « look acier » caractéristique de l'architecture des anciens bâtiments industriels. Sa structure audacieuse ajoute une touche d'originalité et de caractère à de nombreux projets, et particulièrement aux lofts ou bureaux modernes.

DECALU 88  
NEW STEEL



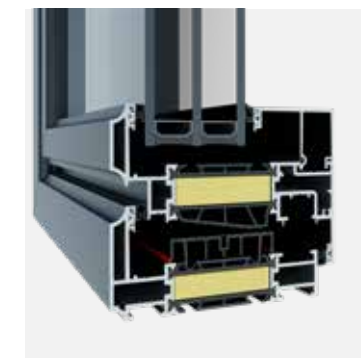
Une variante innovante du « look acier », pour une esthétique moderniste et à haute valeur architecturale. Notre gamme New Steel combine les lignes visuelles ultrafines tout en maintenant d'excellentes propriétés thermiques.

DECALU 88  
HIDDEN



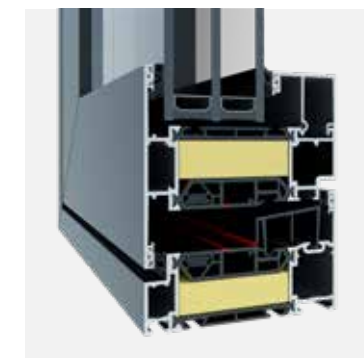
Avec ce design, l'ouvrant est complètement dissimulé dans le dormant, ce qui rend la distinction entre les deux éléments invisible de l'extérieur. Hidden est la meilleure solution pour les projets de construction ultra-modernes et minimalistes.

DECALU 94  
RETRO



Les fenêtres en aluminium au look rétro combinent les propriétés modernes et élégantes de l'aluminium aux éléments de design vintage. La géométrie rustique de Decalu Retro est idéale pour les maisons de style classique, rural ou pastoral.

DECALU 88  
FLUSH CASEMENT



Notre fenêtre à ouverture vers l'extérieur est pourvue de profilés distincts avec une finition en affleurement entre l'ouvrant et le dormant. Avec sa barrière thermique brevetée, la gamme Flush Casement redéfinit les normes d'efficacité énergétique des fenêtres en aluminium, atteignant des valeurs U de seulement 0,8 W/m²K en triple vitrage.



# Portes & portes coulissantes

DESIGN CONTEMPORAIN, PROFILÉS MINIMALISTES  
& PERFORMANCES EXCEPTIONNELLES

La flexibilité est au cœur de notre gamme de portes, qu'il s'agisse des dimensions des portes ou des options de design discrètes et élégantes.

Porte pliante, levante-coulissante, à deux vantaux, simple et porte d'entrée : toutes les options de porte sont disponibles dans un large éventail de couleurs et de finitions. Quel que soit le projet, nous pouvons vous aider à le concrétiser.



## DECALU 88 DOORS

Notre système de porte est basé sur une technologie brevetée avec des bandes thermiques anti-bi-métal, d'éviter la déformation. Les autres caractéristiques possibles sont : deux lignes visuelles élancées, acier industriel extrêmement fin, intégration possible d'un rétro-éclairage LED, nombreuses solutions de panneaux et charnières invisibles.



## DECALU 163 SLIDE

Le système levante-coulissant Decalu 163 Slide est disponible en version monorail, duorail ou tirail. Nos profilés élancés Decalu offrent une visibilité maximale sur l'extérieur, grâce aux grandes surfaces vitrées.



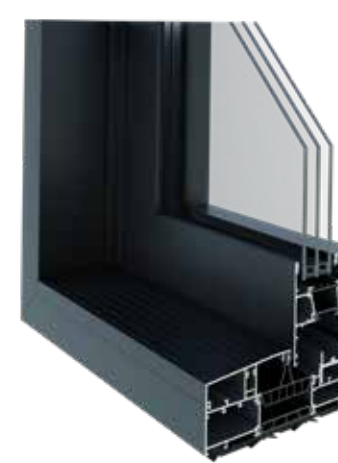
## DECALU 88 FOLDING DOORS

Nos portes pliantes ont été conçues judicieusement pour gagner de l'espace et assurer une incidence maximale de la lumière sans compromettre l'efficacité énergétique. Une solution idéale pour fusionner les espaces intérieurs et extérieurs.



## DECALU 88 INVISIFOLD

Le système Decalu 88 Invisifold est une solution révolutionnaire transformant les systèmes standard de portes et fenêtres en aluminium en systèmes coulissants, pliants ou pivotants polyvalents. Grâce à leur mécanisme pliant innovant, ces merveilles architecturales agrandissent vos pièces de vie, assurant une libre circulation de l'air et un apport considérable de lumière naturelle dans la pièce.



## ZENOVA 163 PULL & SLIDE

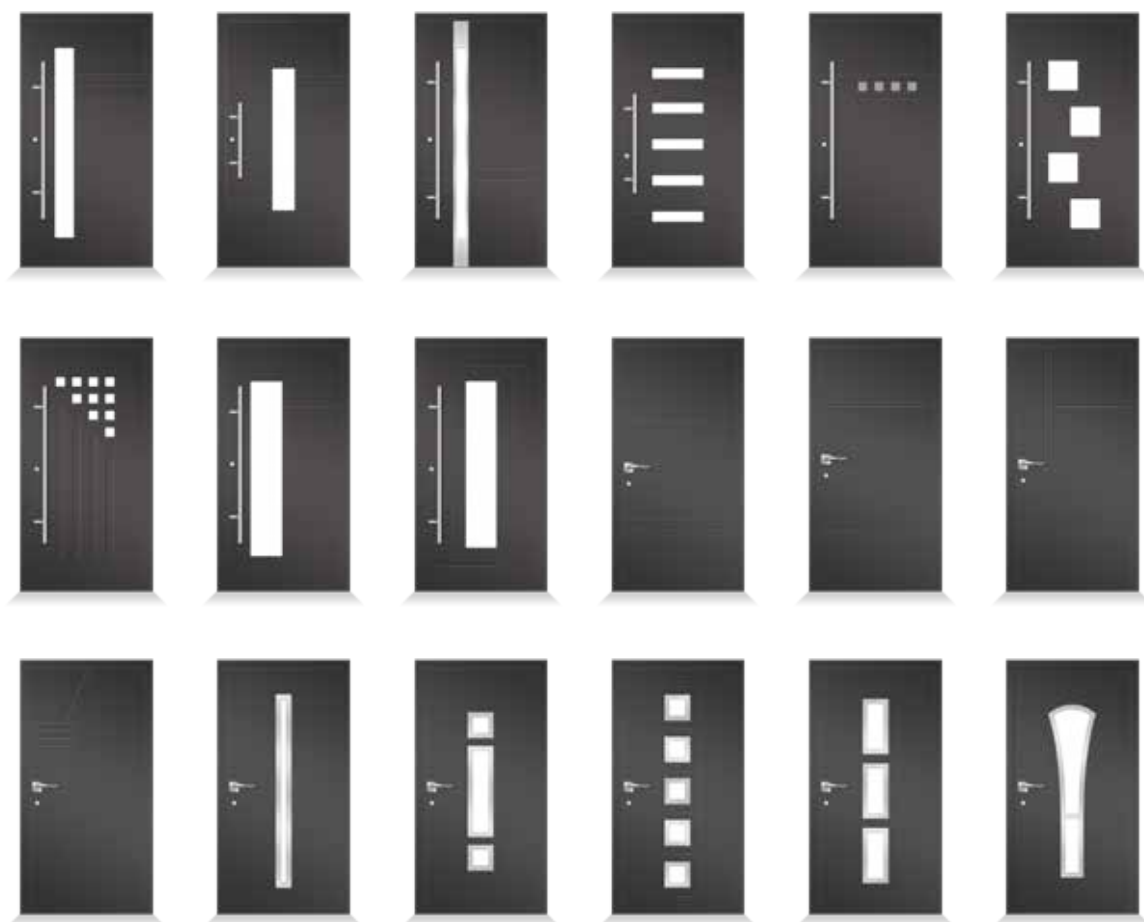
Le système Zenova 163 Pull & Slide combine design épuré et fonctionnalité avant-gardiste, offrant une solution coulissante monorail idéale pour accueillir des grandes surfaces vitrées qui illuminent magnifiquement les espaces intérieurs. Grâce à son système de joint étanche et à son mécanisme pull & slide, Zenova 163 garantit une étanchéité à l'eau et au vent exceptionnelle.



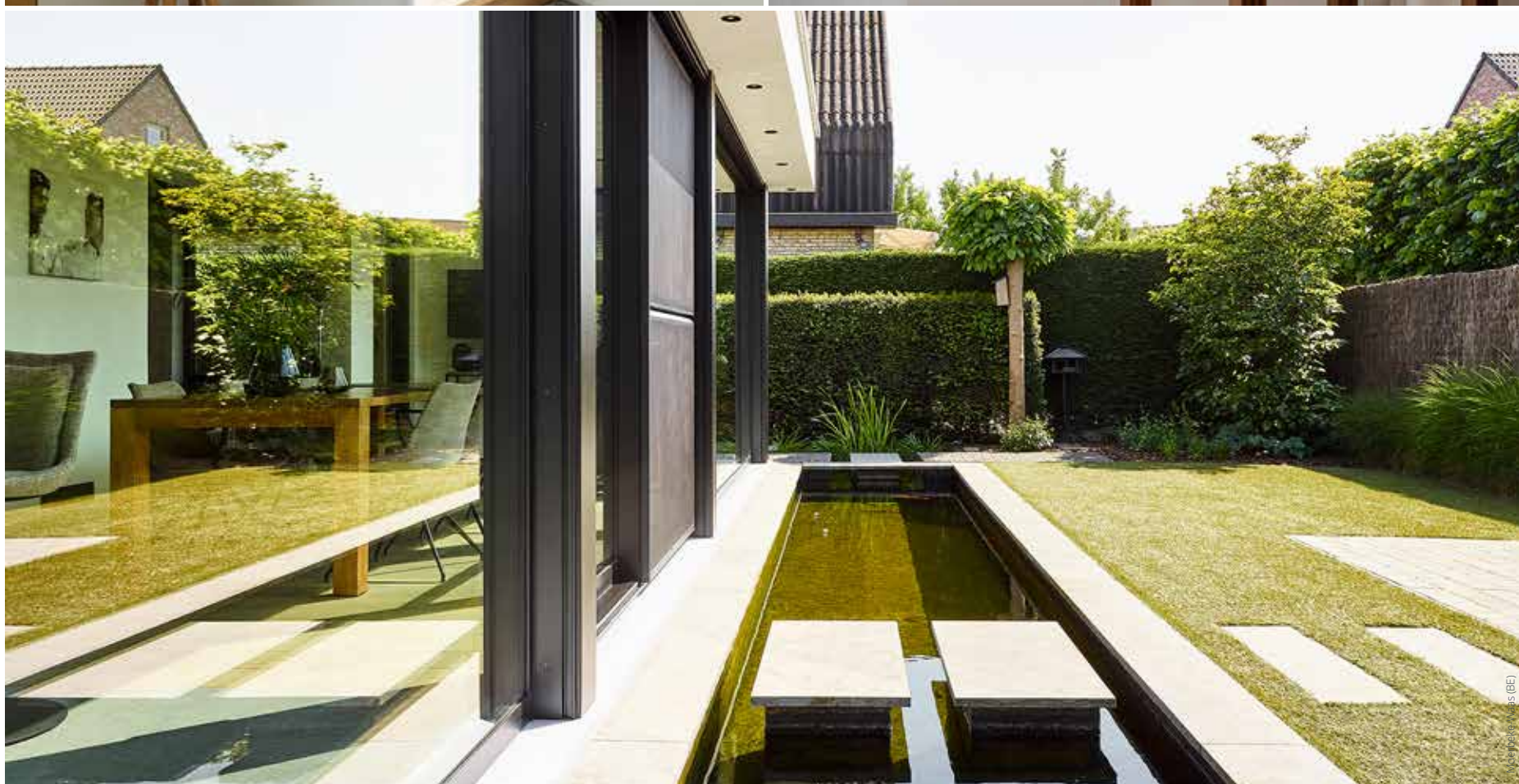
# Portes à panneaux

## OPTIONS DE DESIGN INFINIES

Les portes à panneaux Decalu, équipées de la technologie SO EASY, sont pourvues d'une barrière thermique anti-bi-métal qui minimise considérablement la déformation structurelle causée par les fluctuations de température saisonnières. Ce système perfectionné comprend non seulement l'assemblage breveté de bandes thermiques, mais présente également de nombreux avantages par rapport aux autres options du marché. La fermeture robuste des serrures et des fixations dans la rupture thermique assure une esthétique exceptionnelle. Les portes peuvent être équipées d'un rétro-éclairage LED en option et de charnières invisibles, apportant fonctionnalité et élégance. Les portes à panneaux Decalu sont disponibles dans un large éventail de styles, allant du classique à l'industriel, répondant aux préférences de design les plus diverses.







# Decalu & Elegant

## L'ALLIANCE PARFAITE DU DESIGN ET DES PERFORMANCES

Deceuninck est convaincu que l'aluminium et le PVC ont des propriétés complémentaires. Par conséquent, nous avons conçu nos systèmes de profilés Elegant en PVC et Decalu en aluminium pour qu'ils fonctionnent ensemble.

### COMMENT ?

#### En combinant le meilleur de ces deux systèmes

Alors que notre gamme Elegant en PVC a été conçue pour répondre spécifiquement à l'esthétique d'une fenêtre en aluminium, notre gamme Decalu a hérité de certaines caractéristiques uniques des fenêtres en PVC, notamment une parclose très facile à installer, des joints intégrés et un drainage dissimulé.

#### En coordonnant les détails techniques

Decalu et Elegant sont dotés d'une rainure identique, ce qui facilite le travail du fabricant et de l'installateur, étant donné que de nombreux composants de la quincaillerie sont identiques.

Avec Deceuninck en tant que fournisseur, vous pouvez profiter des atouts des deux matériaux tout en conservant une esthétique uniforme et cohérente.



# Entra, flexibilité pour chaque projet

FABRIQUÉ POUR ATTEINDRE  
L'EXCELLENCE ARCHITECTURALE MODERNE

Entra est une réponse directe aux tendances architecturales contemporaines, alliant harmonieusement le design haut de gamme à l'utilisation généreuse de la lumière naturelle. Ce système polyvalent vous permet de choisir l'isolation thermique idéale qui répond à vos besoins spécifiques, tout en conservant son esthétique caractéristique. Proposé à un prix compétitif, Entra reflète l'apparence élégante et raffinée de la gamme de fenêtres Decalu, et apporte ainsi une solution sophistiquée sans compromis.

## Isolation thermique

Entra propose trois niveaux d'isolation thermique : Standard, Hi, et Hi+, ce qui rend cette solution parfaite pour les bâtiments écoénergétiques. Ses performances exceptionnelles en termes de perméabilité à l'air (classe 4) soulignent la supériorité de l'étanchéité à l'air des fenêtres fabriquées avec les profilés Entra. En outre, l'étanchéité à l'eau et la résistance au vent, certifiée C5 (niveau le plus élevé), protège de manière inégalée contre les conditions météorologiques les plus rudes, garantissant durabilité et tranquillité d'esprit.

## Options de design

Entra propose deux magnifiques options de design — Standard et Steel — qui s'adaptent parfaitement à tout projet de construction. La profondeur d'installation compacte de 73 mm du design Standard fait d'Entra un choix exceptionnel pour de nombreux projets de rénovation. Avec ses profilés équipés de joints pré-assemblés dans les parclozes, Entra est gage d'efficacité à tous les stades. En outre, de nombreuses pièces de montage et accessoires de la gamme Decalu sont compatibles avec Entra, ce qui optimise le temps et l'espace de stockage tout en accélérant le processus d'assemblage.



LONGUE DURÉE  
DE VIE

DESIGN ÉLÉGANT  
& MODERNE

LARGE GAMME  
DE COULEURS ET  
DE FINITIONS

ENTRETIEN AISÉ

ÉPAISSEUR DE  
VITRAGE  
JUSQU'À 63 MM

JOINTS PRÉ-  
ASSEMBLÉS  
DANS LES  
PARCLOSES

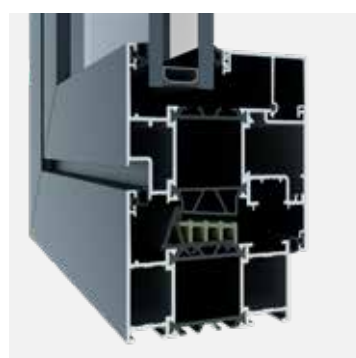
TROIS NIVEAUX  
D'ISOLATION  
THERMIQUE :  
STANDARD, HI, HI+





# Fenêtres Entra

ENTRA 73  
STANDARD



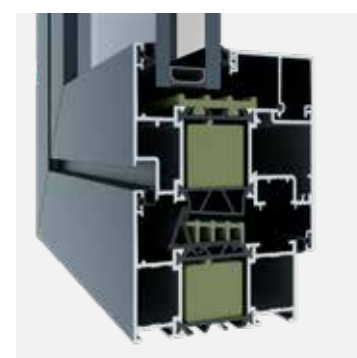
Avec ses surfaces géométriques élégantes et ses finitions lisses, le modèle Entra 73 Standard est conçu pour les climats doux où l'élégance subtile prime sur l'isolation.

ENTRA 73  
STANDARD HI



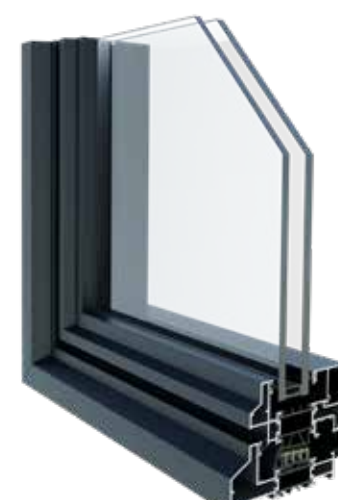
Entra 73 Standard Hi s'appuie sur la beauté subtile du modèle standard, avec une isolation renforcée pour garantir un environnement agréable en maintenant l'équilibre entre la chaleur et le froid.

ENTRA 73  
STANDARD HI+



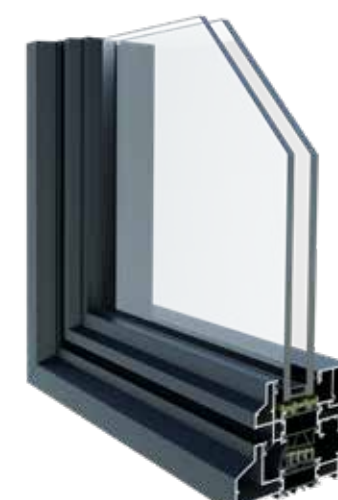
Pour assurer une protection supérieure contre les éléments, Entra 73 Standard Hi+ offre une isolation exceptionnelle tout en préservant le design sophistiqué et la polyvalence de l'ensemble de la gamme.

ENTRA 95  
STEEL



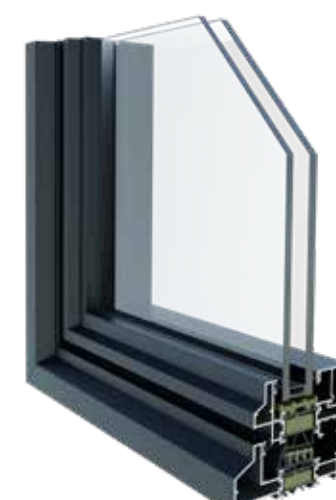
Adapté aux climats doux et chauds, le modèle Entra 95 Steel comprend tous les atouts de la gamme Entra Standard, avec une finition acier élégante qui apporte une touche de caractère au design.

ENTRA 95  
STEEL HI



Entra 95 Steel Hi combine l'esthétique remarquable du modèle Steel standard avec une isolation améliorée, alliant beauté et performances pour protéger contre les fluctuations météorologiques.

ENTRA 95  
STEEL HI+



Lorsqu'une protection maximale contre les conditions météorologiques est essentielle, le modèle Entra 95 Steel Hi+ assure une isolation inégalée tout en conservant le design élégant des modèles Steel et Hi, offrant sécurité et élégance à votre pièce.





# Systèmes de portes intérieures et de cloisons Encasa

IMITANT L'ASPECT DES PORTES INTÉRIEURES ANCIENNES EN ACIER

Avec ses profilés ultrafins de seulement 29 mm seulement, Encasa combine les détails traditionnels aux tendances contemporaines du design urbain et du style « loft ».

Pouvant atteindre des hauteurs de 2 500 mm et supporter des châssis allant jusqu'à 150 kg, ce système offre des possibilités de design infinies, allant des portes simples ou portes-fenêtres à deux vantaux aux portes pivotantes, coulissantes ou à galandage. Les finitions possibles comprennent le système de fermeture à amortisseur (soft-close) et l'ajout de montants et traverses.



PROFONDEUR DE PROFILÉ DE 41,5 MM

LONGUE DURÉE DE VIE

DESIGN URBAIN & « LOFT »

LARGE GAMME DE COULEURS ET DE FINITIONS

ENTRETIEN AISÉ

PROFILÉS ULTRAFINS DE 29 MM

ÉPAISSEUR DE VITRAGE DE 6 & 8 MM

PROFILÉ DE PARCLOUSE BAS (13 MM)

JOINTS PRÉ-ASSEMBLÉS

ÉPAISSEUR DU VANTAIL DE SEULEMENT 33 MM

ENCASA 42  
HINGED DOOR



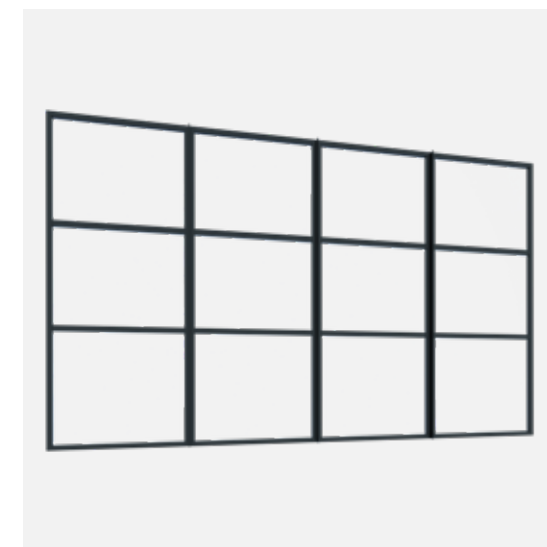
ENCASA 42  
SLIDING DOOR



ENCASA 42  
PIVOT DOOR



ENCASA 42  
FIX



Dotée de profilés égaux ultrafins de 29 mm, la porte battante Encasa 42 Hinged Door peut être fabriquée allant jusqu'à 2 500 mm de hauteur sur 1 200 mm de largeur. Elle est disponible avec un bloc à serrure d'aspect « acier traditionnel » complètement intégré.

La porte coulissante Encasa 42 Slide peut être fabriquée avec des vantaux allant jusqu'à 2 500 mm de hauteur sur 1 200 mm de largeur, avec un poids maximum de 100 kg. Outre le système de fermeture standard, un système de fermeture à amortisseur (soft-close) est également disponible.

Encasa 42 Pivot est un système de porte pivotante de qualité supérieure. Cette porte peut atteindre jusqu'à 2 500 mm de hauteur sur 1 250 mm jusqu'à 2 250 mm de largeur, selon la charnière utilisée. Ce système peut supporter des châssis allant jusqu'à 150 kg et est pourvu de profilés ultrafins de 29 mm.

Offrant des options infinies d'encadrement et de cloisonnement intérieur, l'Encasa 42 a des profilés de 29 mm et une finition en affleurement entre les montants verticaux et les traverses. Il vous permet de créer n'importe quelle combinaison de vitrages fixes, vitrages latéraux et impostes vitrées ayant l'aspect de l'acier.



# Solutions spécialisées

TECHNOLOGIE AVANT-GARDISTE POUR COMPLÉTER NOTRE GAMME

WESTA 82 FP



## PORTES RÉSISTANTES AU FEU

Introduction des portes résistantes au feu Westa 82 – la quintessence de la sécurité, de la durabilité et de la facilité de préfabrication. Notre système perfectionné de protection contre le feu a passé avec brio les tests rigoureux de résistance au feu et de durabilité, démontrant des performances supérieures dans tous les domaines.

Le système Westa 82 est composé d'un assemblage innovant de vitrage asymétrique, qui s'intègre parfaitement dans d'autres systèmes Decalu. Ce design facilite l'utilisation d'un vitrage double chambre résistant au feu, améliorant l'efficacité thermique de l'ensemble de la structure pour atteindre des niveaux inédits.

L'installation est rationalisée et simple grâce à nos clips pour vitrage sans collision et nos éléments de fixation de vitrage. Le système Westa FP se distingue par un temps de préfabrication plus rapide que celui des systèmes concurrents, ce qui en fait le choix idéal pour les solutions de protection contre le feu efficaces et fiables.

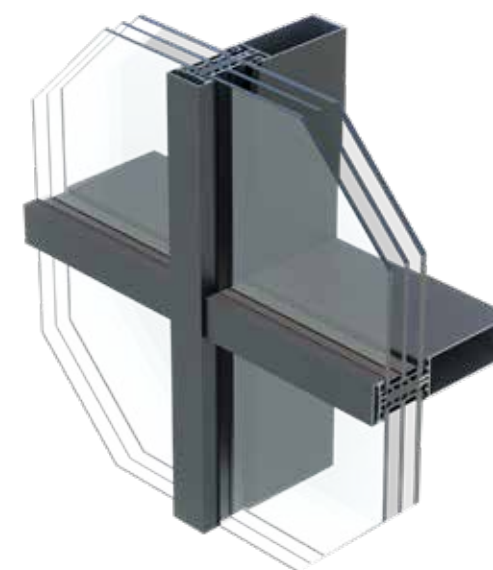
DECALU BALUSTRADES



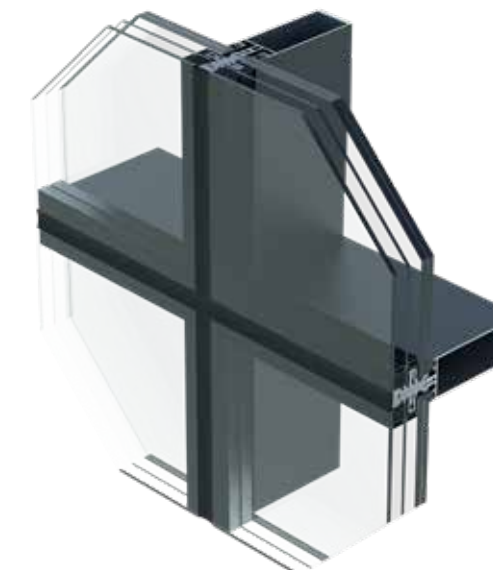
## SYSTÈMES COMPLÉMENTAIRES

Le système Decalu Balustrade est une solution sophistiquée et durable améliorant la sécurité des fenêtres. Conçues pour éviter les chutes, ces balustrades peuvent être aisément intégrées aux profilés en aluminium, en PVC, ou aux profilés de fenêtres en bois, et conviennent aux portes à simple et double battants. Idéal pour une grande variété d'applications – des appartements résidentiels aux bureaux en passant par les espaces publics – le système répond aux catégories d'utilisation A, B et C1-C4 telles que spécifiées par les normes EN 1991-1-1.

DECALU F50 FACADE



DECALU F50 FACADE SSG



## SYSTÈMES DE MUR-RIDEAU À MONTANTS ET TRAVERSES

Nos systèmes Decalu Facade F50 et F50 Semi-Structural sont destinés aux infrastructures commerciales, de bureau et d'utilité publique. Ils sont compatibles avec de nombreux systèmes de ventilation et Brise Soleil et, bien entendu, avec toutes les portes et fenêtres Decalu.

Notre système d'installation spécifique pour fixer le vitrage aux traverses et aux montants permet d'obtenir une paroi vitrée lisse.

Notre solution de façade assure d'excellentes performances d'isolation de 0,7 W/m²K pour le modèle F50 et d'une valeur Uf de 0,6 W/m²K pour le modèle F50 SSG.





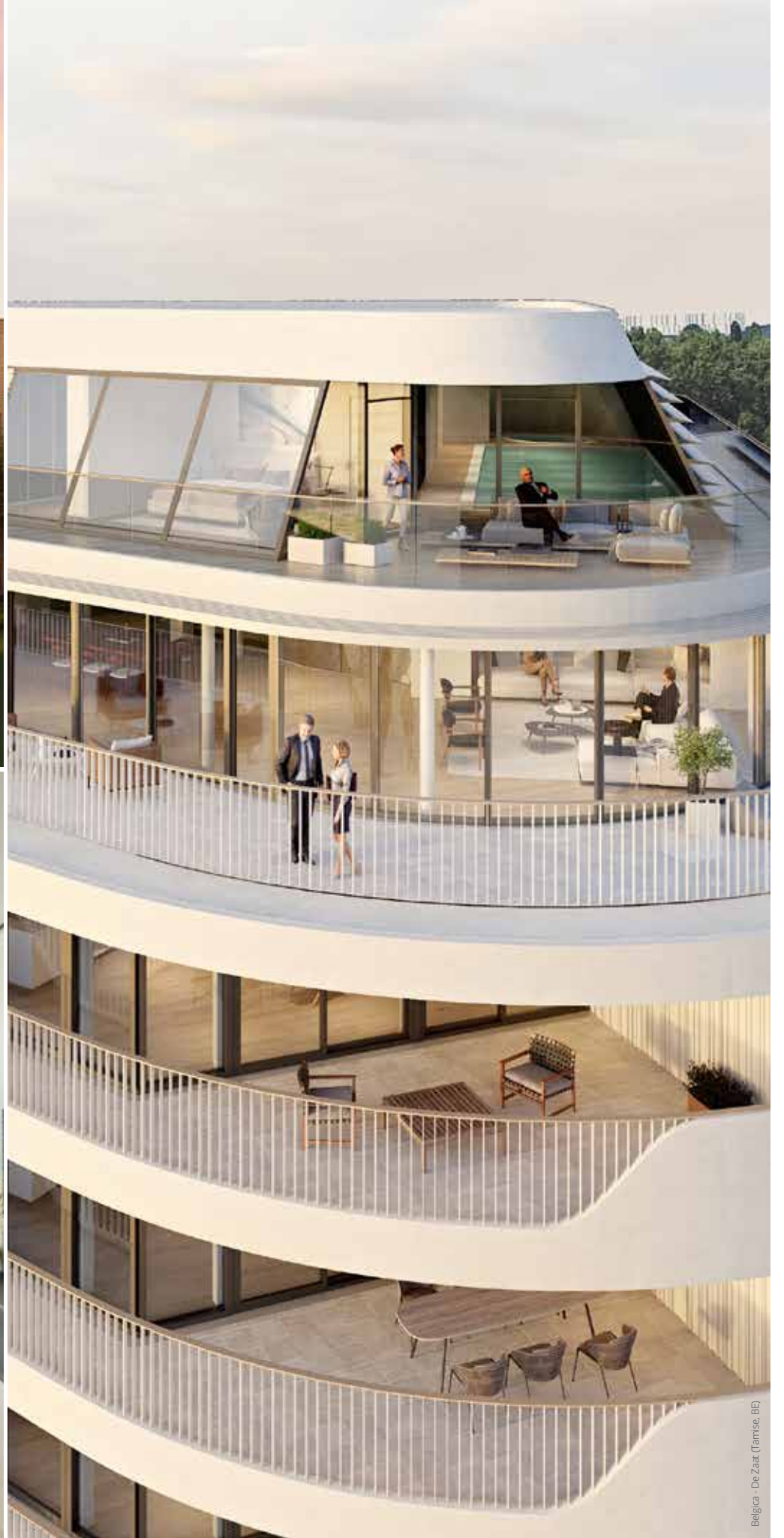
Tour et Taxis (BE)



Kennal (Groningen, NL)



Maison Jasper Philipsen (BE)



Belgica - De Zaa (Tarnise, BE)





# Design sans limites

LA COULEUR : LE CŒUR  
DE VOTRE DESIGN

La couleur est un facteur essentiel qui définit l'ambiance et l'apparence de tout espace. Chez Deceuninck, nous sommes convaincus que la couleur a le pouvoir de transformer et de mettre en valeur le design. Notre volonté de proposer des finitions polyvalentes et de qualité supérieure se reflète dans notre large éventail de choix s'adaptant à tous les styles, du moderne chic au classique élégant.

Explorez notre sélection de couleurs et de finitions et laissez votre créativité s'exprimer. Consultez notre large gamme de couleurs et de finitions à la page suivante et découvrez comment Deceuninck peut vous aider à trouver le design idéal.



# Sélection de couleurs Axalta pour les profilés en aluminium

NOUS SOMMES FIERS DE POUVOIR CRÉER DES COULEURS QUI RÉPONDENT À VOS EXIGENCES SPÉCIFIQUES.

Pour ceux qui cherchent l'inspiration ou qui souhaitent anticiper les tendances de design, nous proposons une sélection des couleurs les plus populaires pour les profilés en aluminium. Notre palette exclusive comprend 14 tons uniques, disponibles dans différentes finitions, pour un total de 21 options éclatantes et sophistiquées.

Nous avons élargi notre gamme de couleurs en poudre, avec un éventail diversifié de finitions de profilés s'adaptant à chaque préférence esthétique. Subtilité des tons mats, éclat des couleurs brillantes, ou élégance raffinée des finitions métalliques : vous avez l'embarras du choix. Nous proposons également des finitions texturées, des profilés anodisés, et des finitions effet bois, permettant la concrétisation parfaite de tout projet de design.



## SÉLECTION DE COULEURS

REF. RAL9016ST-AX ~ AE03059901620 - ALESTA AP RAL 9016 TRAFFIC WHITE FINE TEXTURE	REF. RAL9016M-AX ~ AE300C9901620 - TEODUR AP RAL 9016 TRAFFIC WHITE MATT SMOOTH	REF. RAL9006SM-AX ~ AE03257900620 - ALESTA AP ± RAL 9006 BARITON 1 FINE TEXTURE BONDED METALLIC	REF. RAL9007SM-AX ~ AE03257900720 - ALESTA AP ± RAL 9007 BARITON 2 FINE TEXTURE BONDED METALLIC	REF. IC-C1103SM-AX ~ SD031C1103520 - ALESTA SD CRESCENT GLOW FINE TEXTURE BONDED METALLIC	REF. RAL7039M-AX ~ AE30017703920 - TEODUR AP RAL 7039 QUARTZ GREY MATT SMOOTH	REF. DB703SM-AX ~ AE03107070320 ALESTA AP DB 703 GREY FINE TEXTURE BONDED METALLIC
REF. RAL7039ST-AX ~ AE03057703920 - ALESTA AP RAL 7039 QUARTZ GREY FINE TEXTURE	REF. IC-C5029SM-AX ~ SD031C5029020 - ALESTA SD BLUE WORKSHOP FINE TEXTURE BONDED METALLIC	REF. IC-C8023ST-AX ~ SD034C8023020 - ALESTA SD TIMELESS RUST FINE TEXTURE SPECKLED	REF. RAL1035SM-AX ~ AE03211136121 - ALESTA AP RAL 1035 PEARL BEIGE FINE TEXTURE BONDED METALLIC	REF. IC-C8039MM-AX ~ SD301C8039020 - ALESTA SD NOBLE BRONZE MATT SMOOTH BONDED METALLIC	REF. RAL7016ST-AX ~ AE03057701620 - ALESTA AP RAL 7016 ANTHRACITE GREY FINE TEXTURE	REF. RAL7016SM-AX-K2 ~ SD031C7701620 - ALESTA SD 7016 NIGHT GREY FINE TEXTURE BONDED METALLIC
REF. RAL7021ST-AX ~ AE03057702120 - ALESTA AP RAL 7021 BLACK GREY FINE TEXTURE	REF. RAL7016M-AX-2 ~ AE30017701620 - TEODUR AP RAL 7016 ANTHRACITE GREY MATT SMOOTH	REF. RAL7021M-AX ~ AE30017702120 - TEODUR AP RAL 7021 BLACK GREY MATT SMOOTH	REF. IC-C6043SM-AX ~ SD031C6043020 - ALESTA SD MARBLE GREEN FINE TEXTURE BONDED METALLIC	REF. IC-C49005SM-AX ~ SD031C4900520 - ALESTA SD CAST IRON FINE TEXTURE BONDED METALLIC	REF. RAL9005ST-AX ~ AE03054900520 - ALESTA AP RAL 9005 JET BLACK FINE TEXTURE	REF. RAL9005M-AX ~ AE30014900520 - TEODUR AP RAL 9005 JET BLACK MATT SMOOTH





# Systemes de portes & fenêtres

DESIGN EXCEPTIONNEL,  
POSSIBILITÉS INFINIES

Nos systèmes en aluminium combinent design moderne et possibilités infinies, mettant en valeur chaque espace. Nos systèmes axés sur la simplicité et l'efficacité mêlent harmonieusement style et fonctionnalité, créant une connexion parfaite entre les espaces de vie intérieurs et extérieurs. Découvrez-en plus sur notre gamme complète aux pages suivantes.

# Decalu 88 Standard

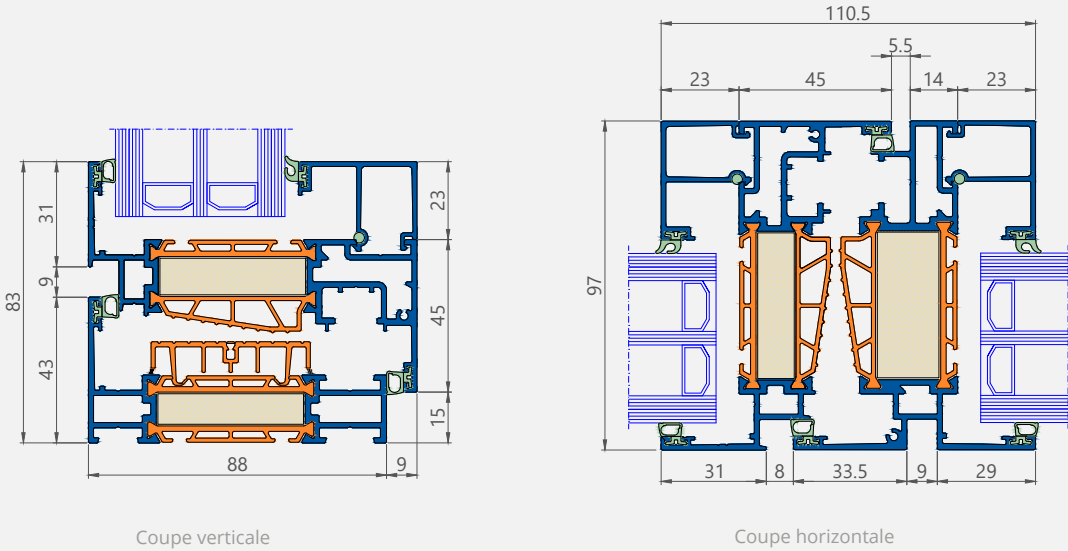
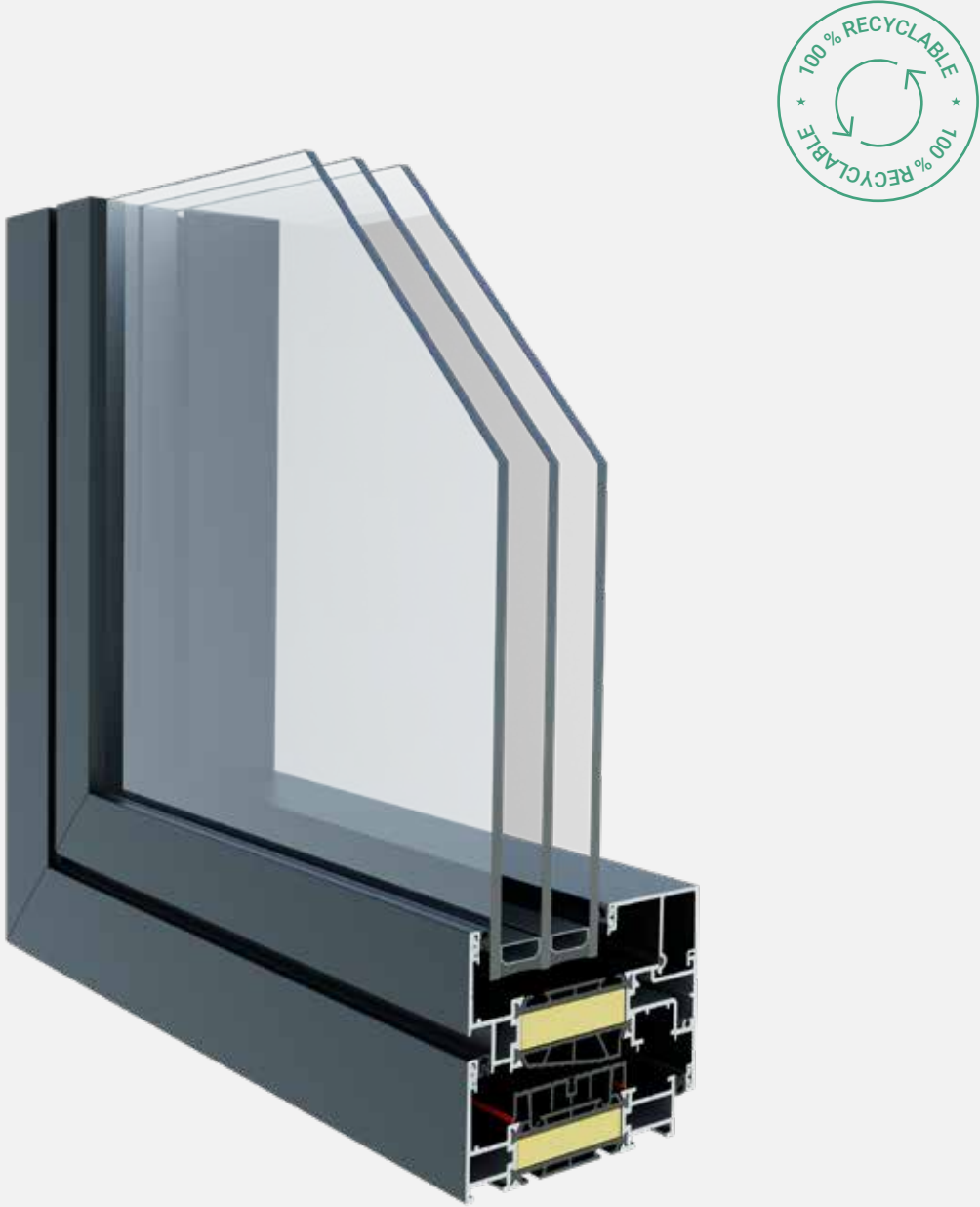
UNE SOLUTION INTEMPORELLE  
POUR UNE MULTITUDE DE PROJETS

Un côté extérieur en affleurement classique offrant un aspect moderne et intemporel. Son design modeste met en valeur les caractéristiques de votre projet de construction. Le profilé ultrafin convient parfaitement aux projets tant contemporains que de de rénovation.

PERFORMANCES TECHNIQUES			Decalu 88 Standard
EN ISO 10077-2			Uf à partir de 1,0 W/m²k
EN ISO 10077-1	Double vitrage	Ug = 1,0 W/m²K	Uw = 1,2 W/m²K*
	Triple vitrage	Ug = 0,5 W/m²K	Uw = 0,8 W/m²K*
Perméabilité à l'air	EN 12207-PN EN 12207		Classe 4
Étanchéité à l'eau	EN 12208		E1650
Résistance au vent	EN 12210		Classe C5
Efforts de manœuvre	EN 13115		Classe 1
Abus d'utilisation	EN 13115		Classe 3
Valeur acoustique	88.2/16/6/16/66.2		EN 20140-3:1999 - RW 47(-1;-2)

CARACTÉRISTIQUES TECHNIQUES		Decalu 88 Standard
Profondeur d'installation du dormant		88 mm
Profondeur d'installation du vantail		97 mm
Quincaillerie		16 mm
Hauteur de la lèvre de vitrage		23 mm
Hauteur de la parclose		23 mm
Épaisseur de vitrage possible		12-71 mm
Hauteur intérieure visible du dormant		20 mm, 34 mm, 48 mm, 89 mm
Hauteur extérieure visible du dormant		43 mm, 57 mm, 71 mm, 112 mm
Hauteur extérieure visible de la traverse		66 mm, 80 mm, 94 mm
Extérieur	dormant et profilé du vantail en affleurement	
Intérieur	possibilité de montage en feuillure et en affleurement	
Joint central	ABS intégré	
Joints de vitrage	EPDM/TPE	
Alliage	EN AW 6060 T66	
Barrière thermique	ABS 49 mm	

(\*) Les valeurs U sont calculées sur la base d'une fenêtre oscillo-battante de 1 230 mm x 1 480 mm (L x H)  
Toutes les autres classifications normalisées ont été effectuées sur une fenêtre oscillo-battante de 1 230 mm x 1 480 mm (L x H) Fenêtre équipée de 2 charnières et 6 points de fermeture



Coupe verticale

Coupe horizontale

# Decalu 110 Steel

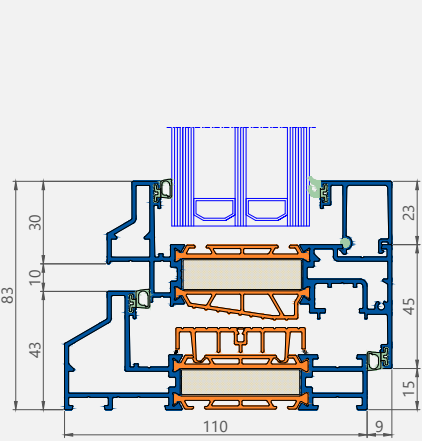
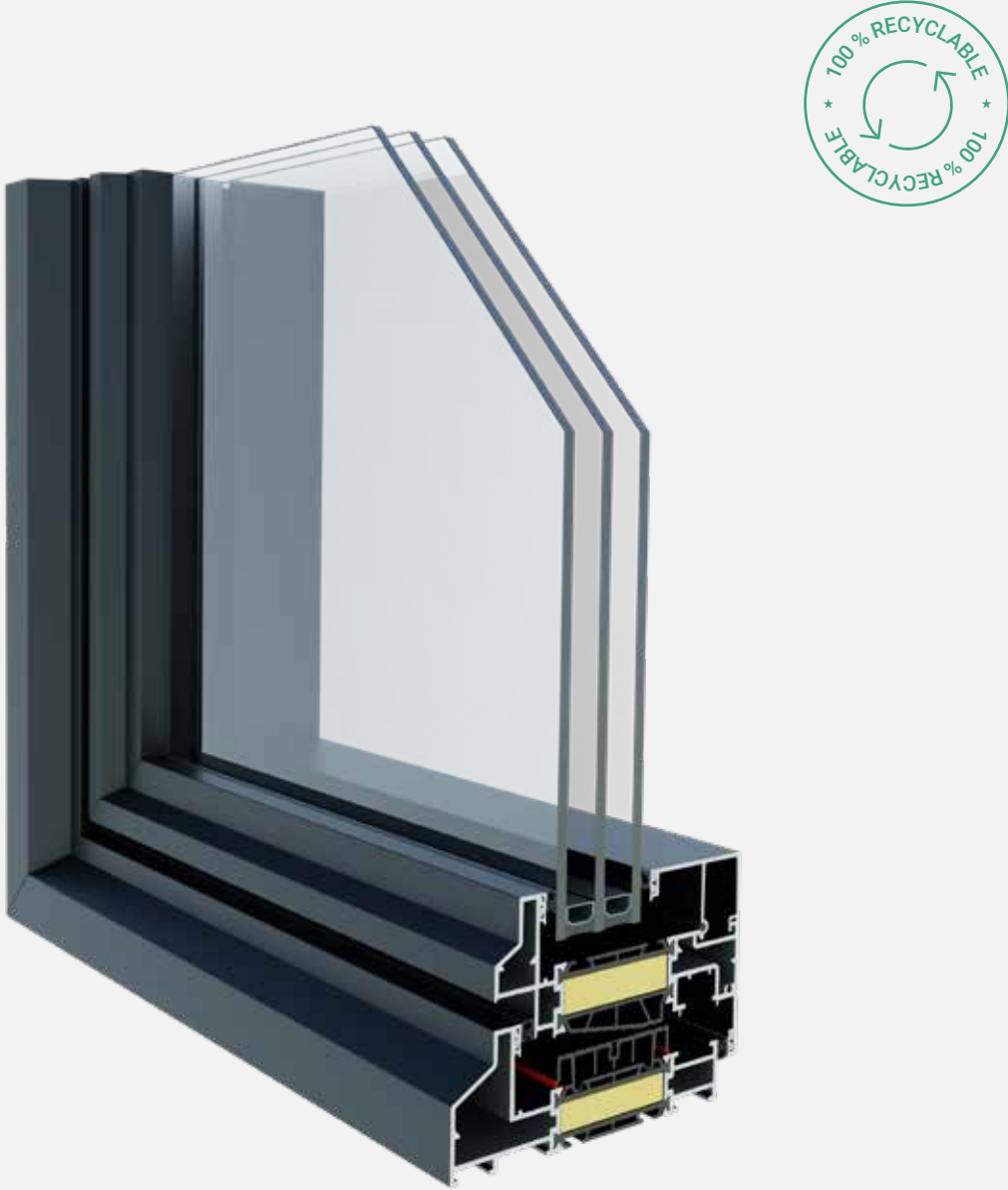
## CRÉEZ UNE ATMOSPHÈRE DE LOFT INDUSTRIEL

Ce design imite le « look acier » caractéristique de l'architecture des anciens bâtiments industriels. Sa structure audacieuse ajoute une touche d'originalité et de caractère à de nombreux projets, et particulièrement aux lofts ou bureaux modernes.

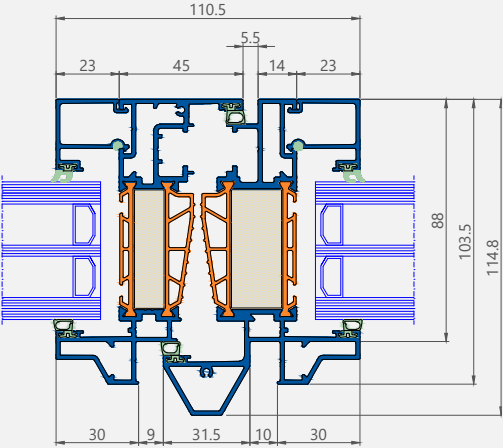
PERFORMANCES TECHNIQUES			Decalu 110 Steel
EN ISO 10077-2			Uf à partir de 1,3 W/m²k
EN ISO 10077-1	Double vitrage	Ug = 1,0 W/m²K	Uw = 1,2 W/m²K*
	Triple vitrage	Ug = 0,5 W/m²K	Uw = 0,8 W/m²K*
Perméabilité à l'air	EN 12207		Classe 4
Étanchéité à l'eau	EN 12208		E1650
Résistance au vent	EN 12210		Classe C5
Efforts de manœuvre	EN 13115		Classe 1
Abus d'utilisation	EN 13115		Classe 3
Valeur acoustique	88.2/16/6/16/66.2		EN 20140-3:1999 - RW 47(-1;-2)

CARACTÉRISTIQUES TECHNIQUES		Decalu 110 Steel
Profondeur d'installation du dormant		110 mm
Profondeur d'installation du vantail		103,5 mm
Quincaillerie		16 mm
Hauteur de la lèvre de vitrage		25 mm
Hauteur de la parclose		23 mm
Épaisseur de vitrage possible		12-62 mm
Hauteur intérieure visible du dormant		20 mm, 34 mm
Hauteur extérieure visible du dormant		43 mm, 57 mm
Hauteur extérieure visible de la traverse		66 mm
Extérieur	dormant et profilé du vantail en affleurement	
Intérieur	profilé du vantail en saillie	
Joint central	ABS intégré	
Joints de vitrage	EPDM/TPE	
Alliage	EN AW 6060 T66	
Barrière thermique	ABS 49 mm	

(\*) Les valeurs U sont calculées sur la base d'une fenêtre oscillo-battante de 1 230 mm x 1 480 mm (L x H)  
Toutes les autres classifications normalisées ont été effectuées sur une fenêtre oscillo-battante de 1 230 mm x 1 480 mm (L x H) Fenêtre équipée de 2 charnières et 6 points de fermeture



Coupe verticale



Coupe horizontale

# Decalu 88 New steel

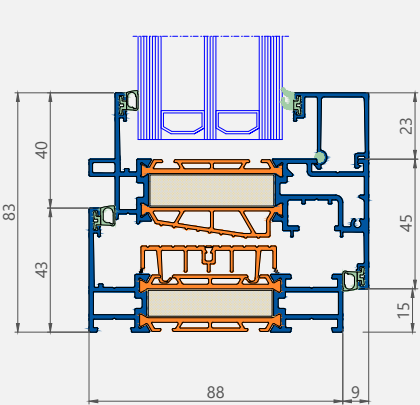
## SOBRE ET MINIMALISTE

Une variante innovante du « look acier », pour une esthétique moderniste et à haute valeur architecturale. Notre gamme New Steel combine les lignes visuelles ultrafines tout en maintenant d'excellentes performances thermiques.

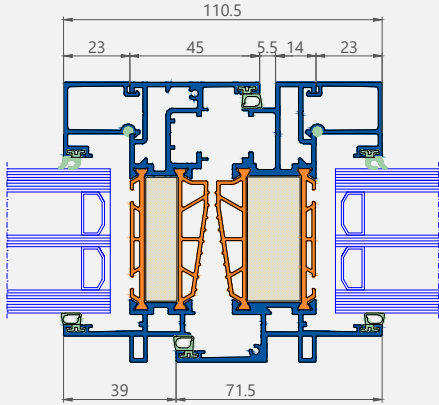
PERFORMANCES TECHNIQUES			Decalu 88 New Steel
EN ISO 10077-2			Uf à partir de 1,2 W/m²k
EN ISO 10077-1		Ug = 1,0 W/m²K	Uw = 1,2 W/m²K*
		Ug = 0,5 W/m²K	Uw = 0,8 W/m²K*
Perméabilité à l'air	EN 12207		Classe 4
Étanchéité à l'eau	EN 12208		E1650
Résistance au vent	EN 12210		Classe C5
Efforts de manœuvre	EN 13115		Classe 1
Abus d'utilisation	EN 13115		Classe 3
Valeur acoustique	88.2/16/6/16/66.2		EN 20140-3:1999 - RW 47(-1;-2)

CARACTÉRISTIQUES TECHNIQUES		Decalu 88 New Steel
Profondeur d'installation du dormant		88 mm
Profondeur d'installation du vantail		97 mm
Quincaillerie		16 mm
Hauteur de la lèvre de vitrage		25 mm
Hauteur de la parclose		23 mm
Épaisseur de vitrage possible		12–62 mm
Hauteur intérieure visible du dormant		20 mm, 34 mm, 48 mm, 89 mm
Hauteur extérieure visible du dormant		43 mm, 57 mm, 71 mm, 112 mm
Hauteur extérieure visible de la traverse		66 mm, 80 mm, 94 mm
Extérieur		dormant et profilé du vantail en affleurement
Intérieur		profilé du vantail en saillie
Joint central		ABS intégré
Joints de vitrage		EPDM/TPE
Alliage		EN AW 6060 T66
Barrière thermique		ABS 49 mm

(\*) Les valeurs U sont calculées sur la base d'une fenêtre oscillo-battante de 1 230 mm x 1 480 mm (L x H)  
Toutes les autres classifications normalisées ont été effectuées sur une fenêtre oscillo-battante de 1 230 mm x 1 480 mm (L x H) Fenêtre équipée de 2 charnières et 6 points de fermeture



Coupe verticale



Coupe horizontale



# Decalu 88 Hidden

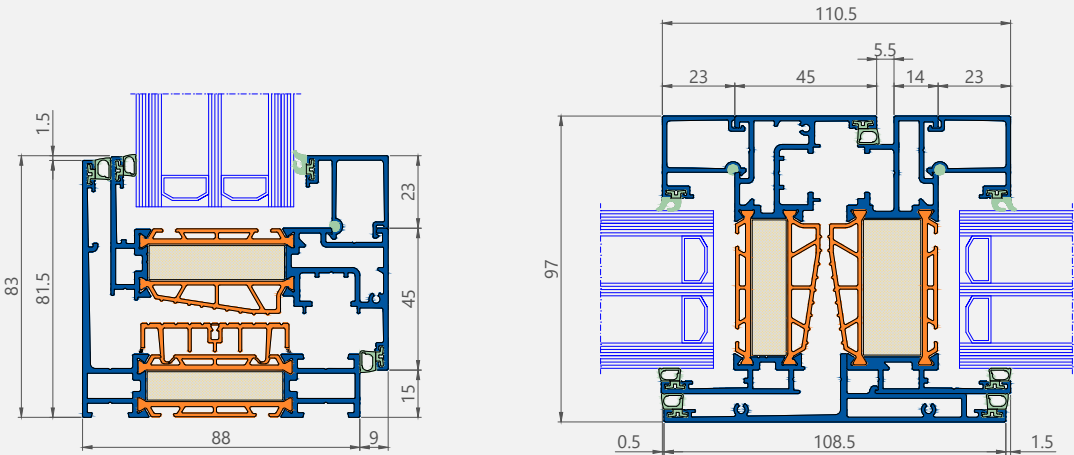
ESTHÉTIQUE MINIMALISTE  
AVEC DES LIGNES ÉPURÉES

Un côté extérieur en affleurement classique offrant un aspect moderne et intemporel. Son design modeste met en valeur les caractéristiques de votre projet de construction. Le profilé ultrafin convient parfaitement aux projets tant contemporains que de de rénovation.

PERFORMANCES TECHNIQUES			Decalu 88 Hidden
EN ISO 10077-2			Uf à partir de 1,1 W/m²k
EN ISO 10077-1		Ug = 1,0 W/m²K	Uw = 1,2 W/m²K*
		Ug = 0,5 W/m²K	Uw = 0,8 W/m²K*
Perméabilité à l'air	EN 12207		Classe 4
Étanchéité à l'eau	EN 12208		E1650
Résistance au vent	EN 12210		Classe C5
Efforts de manœuvre	EN 13115		Classe 1
Abus d'utilisation	EN 13115		Classe 3
Valeur acoustique	88.2/16/6/16/66.2		EN 20140-3:1999 - RW 47(-1;-2)

CARACTÉRISTIQUES TECHNIQUES		Decalu 88 Hidden
Profondeur d'installation du dormant		88 mm
Profondeur d'installation du vantail		88 mm
Quincaillerie		16 mm
Hauteur de la lèvre de vitrage		25 mm
Hauteur de la parclose		23 mm
Épaisseur de vitrage possible		12-62 mm
Hauteur intérieure visible du dormant		20 mm, 34 mm
Hauteur extérieure visible du dormant		81,5 mm
Hauteur extérieure visible de la traverse		104,5 mm, 157 mm
Extérieur		en affleurement
Intérieur		profilé du vantail en saillie
Joint central		ABS intégré
Joints de vitrage		EPDM/TPE
Alliage		EN AW 6060 T66
Barrière thermique		ABS 49 mm

(\*) Les valeurs U sont calculées sur la base d'une fenêtre oscillo-battante de 1 230 mm x 1 480 mm (L x H)  
Toutes les autres classifications normalisées ont été effectuées sur une fenêtre oscillo-battante de 1 230 mm x 1 480 mm (L x H) Fenêtre équipée de 2 charnières et 6 points de fermeture



Coupe verticale

Coupe horizontale

# Decalu 94 Retro

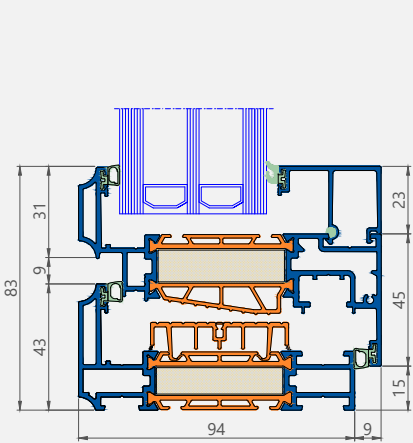
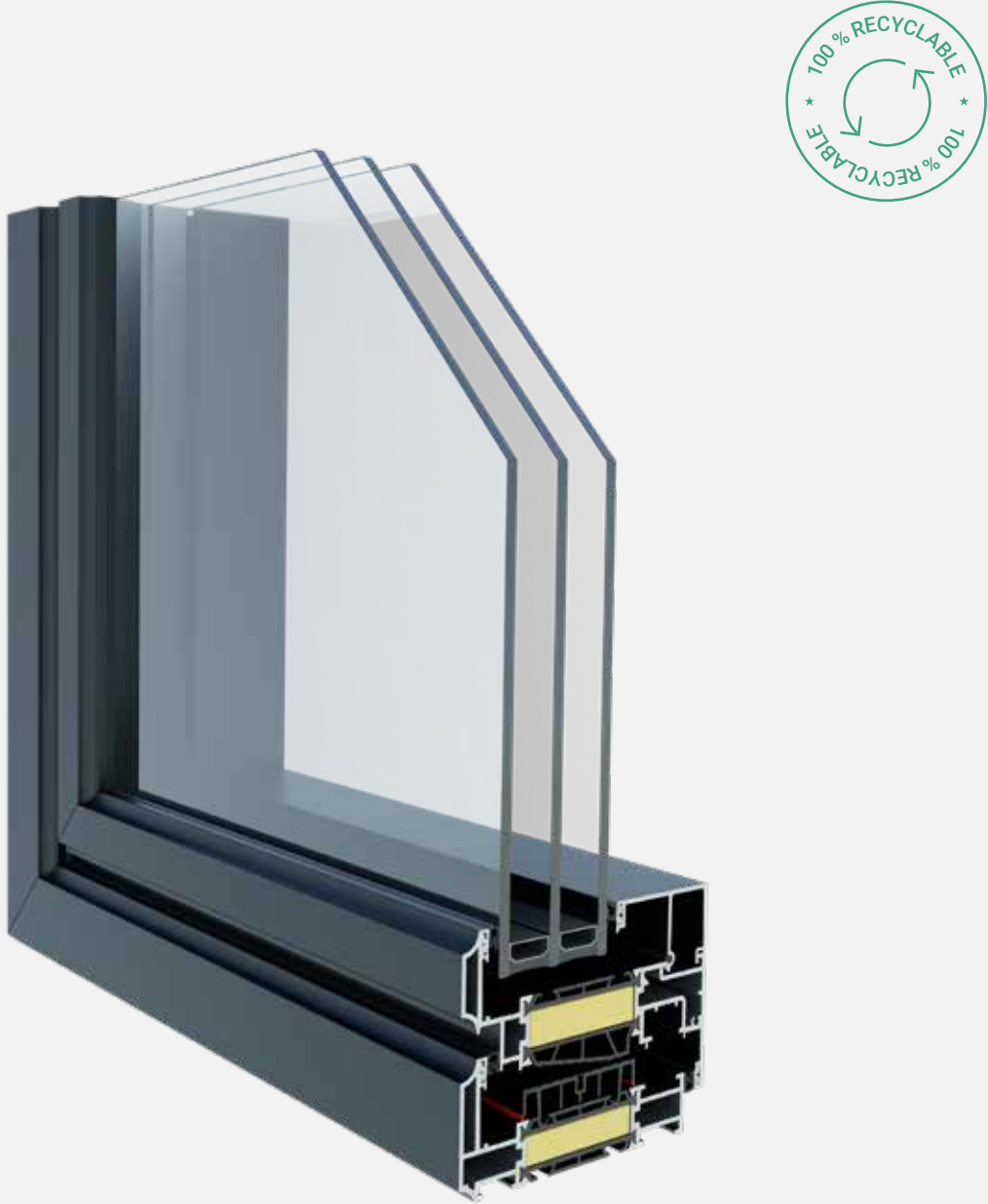
## ALTERNATIVE RUSTIQUE POUR LES HABITATIONS BASSE ÉNERGIE

Les fenêtres en aluminium au look rétro combinent les propriétés modernes et élégantes de l'aluminium aux éléments de design vintage. La géométrie rustique de Decalu Retro est idéale pour les maisons de style classique, rural ou pastoral.

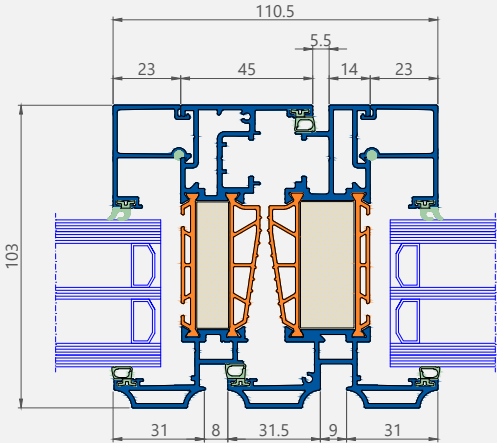
PERFORMANCES TECHNIQUES			Decalu 94 Retro
EN ISO 10077-2			Uf à partir de 1,2 W/m²k
EN ISO 10077-1	Double vitrage	Ug = 1,0 W/m²K	Uw = 1,2 W/m²K*
	Triple vitrage	Ug = 0,5 W/m²K	Uw = 0,8 W/m²K*
Perméabilité à l'air	EN 12207		Classe 4
Étanchéité à l'eau	EN 12208		E1650
Résistance au vent	EN 12210		Classe C5
Efforts de manœuvre	EN 13115		Classe 1
Abus d'utilisation	EN 13115		Classe 3
Valeur acoustique	88.2/16/6/16/66.2		EN 20140-3:1999 - RW 47(-1;-2)

CARACTÉRISTIQUES TECHNIQUES		Decalu 94 Retro
Profondeur d'installation du dormant		94 mm
Profondeur d'installation du vantail		103 mm
Quincaillerie		16 mm
Hauteur de la lèvre de vitrage		25 mm
Hauteur de la parclose		23 mm
Épaisseur de vitrage possible		12-71 mm
Hauteur intérieure visible du dormant		20 mm, 34 mm
Hauteur extérieure visible du dormant		43 mm, 57 mm
Hauteur extérieure visible de la traverse		66 mm
Extérieur		dormant et profilé du vantail en affleurement
Intérieur		profilé du vantail en saillie
Joint central		ABS intégré
Joints de vitrage		EPDM/TPE
Alliage		EN AW 6060 T66
Barrière thermique		ABS 49 mm

(\*) Les valeurs U sont calculées sur la base d'une fenêtre oscillo-battante de 1 230 mm x 1 480 mm (L x H)  
Toutes les autres classifications normalisées ont été effectuées sur une fenêtre oscillo-battante de 1 230 mm x 1 480 mm (L x H) Fenêtre équipée de 2 charnières et 6 points de fermeture



Coupe verticale



Coupe horizontale

# Decalu 88 Flush Casement

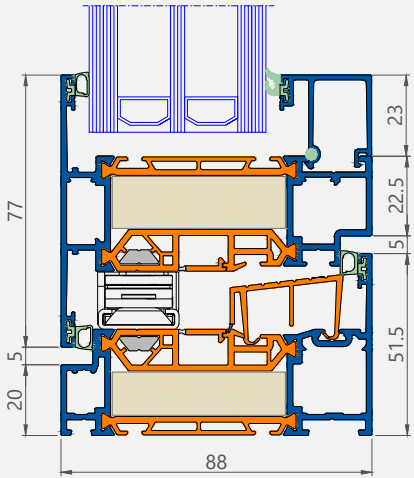
UNE SOLUTION INTEMPORELLE  
POUR DES PROJETS MODERNES

Notre fenêtre à ouverture vers l'extérieur est pourvue de profilés distincts avec une finition en affleurement entre le vantail et le dormant. Avec sa barrière thermique brevetée, la gamme Flush Casement redéfinit les normes d'efficacité énergétique des fenêtres en aluminium, atteignant des valeurs U de seulement 0,8 W/m²K en triple vitrage. La fenêtre Decalu Flush Casement est entièrement conforme à la norme PAS24 (Sécurité) et conçue pour assurer un niveau de performance supérieur.

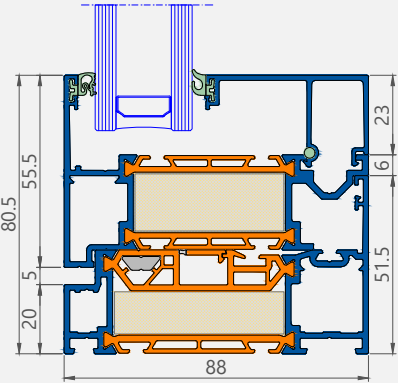
PERFORMANCES TECHNIQUES			Decalu 88 Flush Casement
EN ISO 10077-2			Uf à partir de 1,4 W/m²k
EN ISO 10077-1	Double vitrage	Ug = 1,0 W/m²K	Uw = 1,2 W/m²K*
	Triple vitrage	Ug = 0,5 W/m²K	Uw = 0,8 W/m²K*
Perméabilité à l'air	EN 12207		Classe 4
Étanchéité à l'eau	EN 12208		E1500
Résistance au vent	EN 12210		CE2400
Efforts de manœuvre	EN 13115		Classe 1
Valeur acoustique	À confirmer		À confirmer
Sécurité	PAS24:2016 Annexe C		PAS24

CARACTÉRISTIQUES TECHNIQUES		Decalu 88 Flush Casement
Profondeur du dormant		88 mm
Profondeur du vantail		88 mm
Quincaillerie		16 mm
Hauteur de la lèvre de vitrage		23 mm
Hauteur de la parclose		23 mm
Épaisseur de vitrage possible		Joints pré-insérés de 12 mm à 62 mm
Hauteur intérieure visible du dormant		46,5 mm & 51,5 mm
Hauteur extérieure visible du dormant		23,5 mm & 28,5 mm
Vue extérieure		En affleurement
Vue intérieure		En affleurement
Joint central		ABS
Joints de vitrage		ABS
Alliage		EN AW 6060 TW66
Barrière thermique		EPDM/TPE

(\*) Les valeurs U sont calculées sur la base d'une fenêtre oscillo-battante de 1 230 mm x 1 480 mm (L x H)  
Toutes les autres classifications normalisées ont été effectuées sur une fenêtre oscillo-battante de 1 230 mm x 1 480 mm (L x H) Fenêtre équipée de 2 charnières et 6 points de fermeture



Coupe verticale



Coupe horizontale



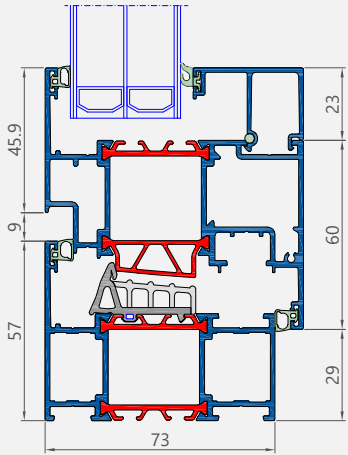
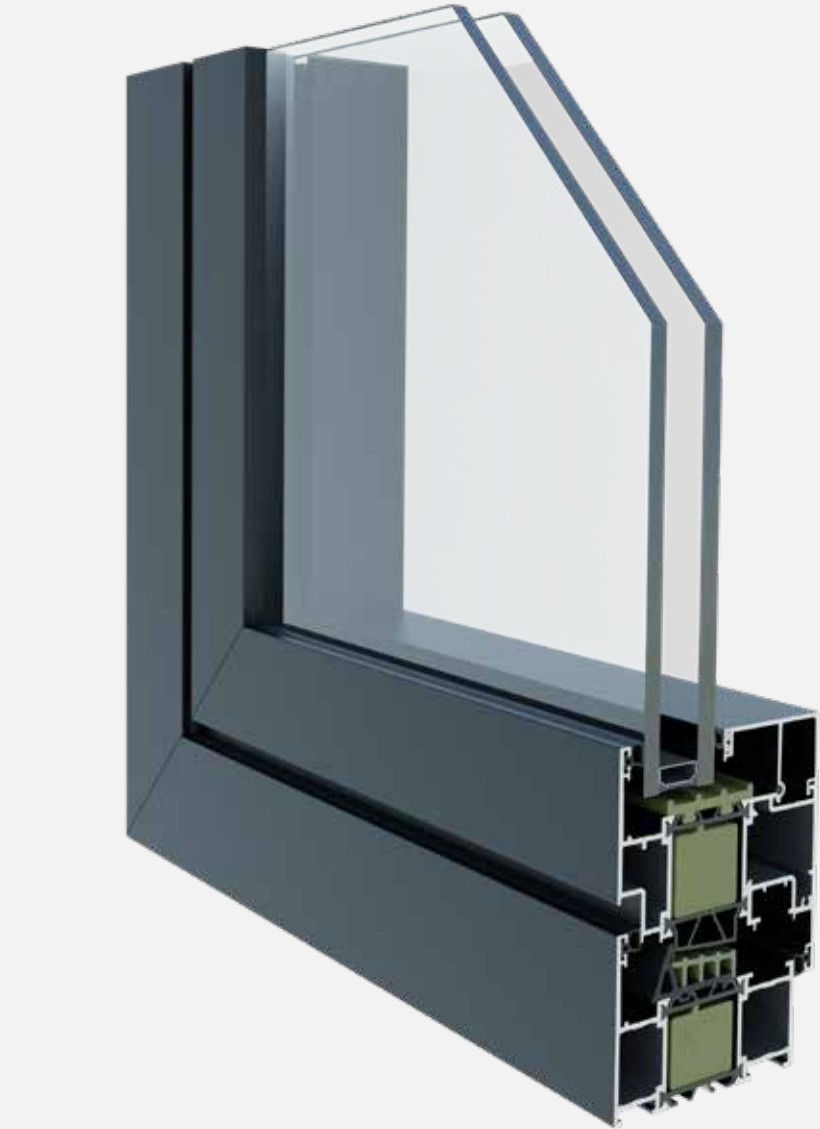
# Entra 73 Standard

## LES ATOUTS DES FORMES SIMPLES

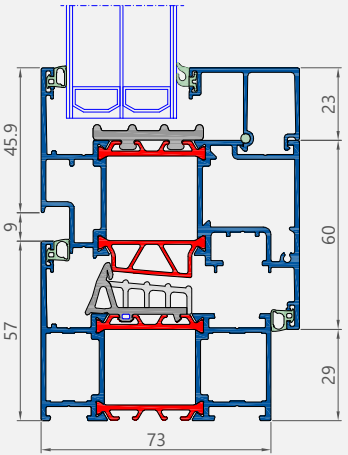
Les profilés de fenêtre Entra, aux formes géométriques épurés, assurent une polyvalence inégalée. Leur design minimaliste s'intègre parfaitement tant dans les nouvelles constructions que dans les projets de rénovation, garantissant un look cohérent et contemporain. En outre, les profilés Entra ont des options d'isolation flexibles, assurant des performances thermiques optimales adaptées à chaque projet.

PERFORMANCES TECHNIQUES			Entra 73 Standard
PN-EN ISO 10077-2			Uf à partir de 1,3 W/m²k
PN-EN ISO 10077-1	Double vitrage	Ug = 1,0 W/m²K ψ = 0,069	Isolation standard Uw = 1,5 W/m²K
	Triple vitrage	Ug = 0,5 W/m²K ψ = 0,034	Isolation HI+ Uw = 0,9 W/m²K
Perméabilité à l'air	EN-12207		Classe 4
Étanchéité à l'eau	EN-12207		E1350
Résistance au vent	EN-12210		Classe C5
Efforts de manœuvre	EN-13115		Classe 1
Abus d'utilisation	EN-13115		Classe 4
CARACTÉRISTIQUES TECHNIQUES			Entra 73 Standard
Profondeur d'installation du dormant			73 mm
Profondeur d'installation du vantail			82 mm
Quincaillerie			16 mm
Hauteur de la lèvre de vitrage			23 mm
Hauteur de la parclose			23 mm
Épaisseur de vitrage possible dans le dormant			5–54 mm
Épaisseur de vitrage possible dans le vantail			8–63 mm
Hauteur intérieure visible du dormant			20 mm, 34 mm, 48 mm, 89 mm
Hauteur extérieure visible du dormant			43 mm, 57 mm, 71 mm, 112 mm
Hauteur extérieure visible de la traverse			66 mm, 80 mm, 94 mm
Extérieur			Dormant et vantail en affleurement
Intérieur			Possibilité de montage en feuillure et en affleurement
Joint central			TPE tri-extrudé avec angles en TPV
Joint de vitrage			TPE
Alliage			EN AW 6060 T66
Barrière thermique			Polyamide renforcé de fibres de verre 34 mm

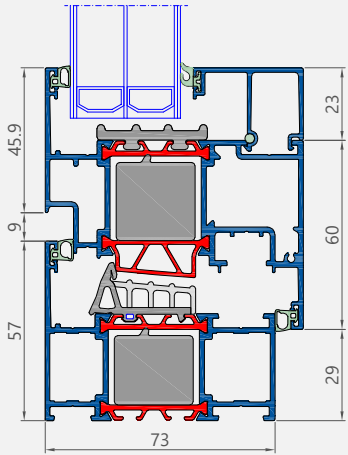
(\*) Les valeurs U sont calculées sur la base d'une fenêtre oscillo-battante de 1 230 mm x 1 480 mm (L x H)  
Toutes les autres classifications normalisées ont été effectuées sur une fenêtre oscillo-battante de 1 230 mm x 1 480 mm (L x H) Fenêtre équipée de 2 charnières et 6 points de fermeture



Coupe verticale (Standard)



Coupe verticale (HI)



Coupe verticale (HI+)

# Entra 95 Steel

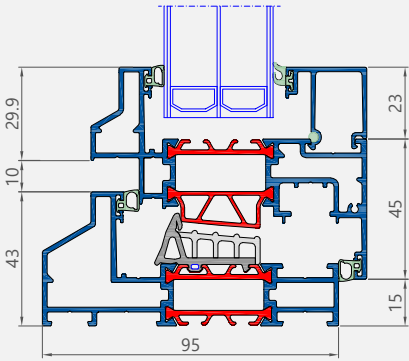
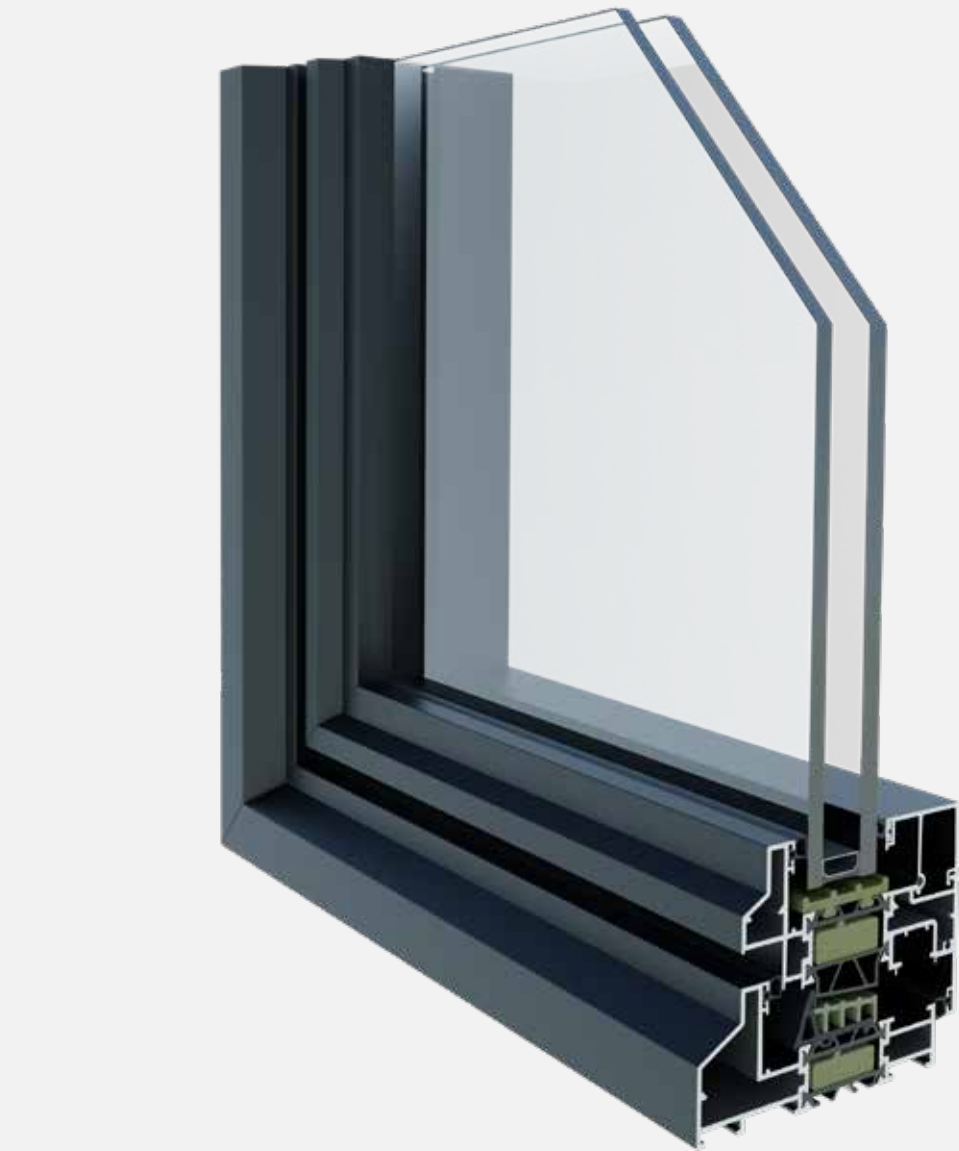
## DESIGN EN ACIER ATTRAYANT

Les fenêtres Entra 95 Steel combinent un aspect épuré et raffiné avec un sens de l'élégance subtile. Idéales pour l'architecture d'anciens bâtiments industriels qui mettent en avant la lumière, la structure et la couleur. Avec des propriétés isolantes exceptionnelles, elles garantissent une efficacité énergétique et des performance thermiques supérieures. Elles allient parfaitement style et efficacité, et sont parfaites pour tout projet avant-gardiste.

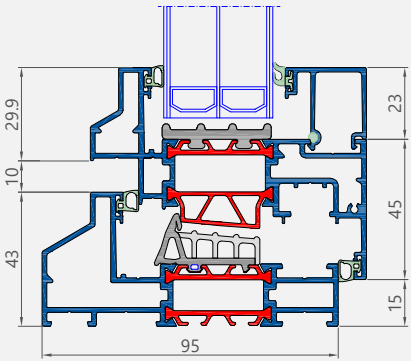
PERFORMANCES TECHNIQUES			Entra 95 Steel
PN-EN ISO 10077-2			Uf à partir de 1,3 W/m²k
PN-EN ISO 10077-1	Double vitrage	Ug = 1,0 W/m²K ψ = 0,069	Isolation standard Uw = 1,5 W/m²K
	Triple vitrage	Ug = 0,5 W/m²K ψ = 0,034	Isolation HI+ Uw = 0,9 W/m²K
Perméabilité à l'air	EN-12207		Classe 4
Étanchéité à l'eau	EN-12207		E1350
Résistance au vent	EN-12210		Classe C5
Efforts de manœuvre	EN-13115		Classe 1
Abus d'utilisation	EN-13115		Classe 4

CARACTÉRISTIQUES TECHNIQUES		Entra 95 Steel
Profondeur d'installation du dormant		95 mm
Profondeur d'installation du vantail		82 mm
Quincaillerie		16 mm
Hauteur de la lèvre de vitrage		23 mm
Hauteur de la parclose		23 mm
Épaisseur de vitrage possible dans le dormant		5–54 mm
Épaisseur de vitrage possible dans le vantail		8–63 mm
Hauteur intérieure visible du dormant		20 mm, 34 mm, 48 mm, 89 mm
Hauteur extérieure visible du dormant		43 mm, 57 mm, 71 mm, 112 mm
Hauteur extérieure visible de la traverse		66 mm, 80 mm, 94 mm
Extérieur		Dormant et vantail en affleurement
Intérieur		Possibilité de montage en feuillure et en affleurement
Joint central		TPE tri-extrudé avec angles en TPV
Joints de vitrage		TPE
Alliage		EN AW 6060 T66
Barrière thermique		Polyamide renforcé de fibres de verre 34 mm

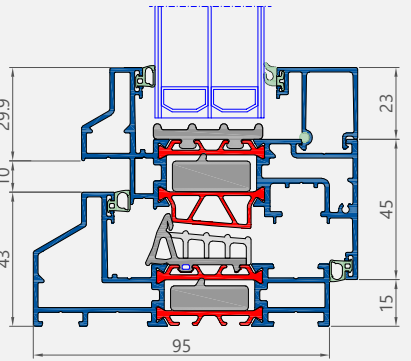
(\*) Les valeurs U sont calculées sur la base d'une fenêtre oscillo-battante de 1 230 mm x 1 480 mm (L x H)  
Toutes les autres classifications normalisées ont été effectuées sur une fenêtre oscillo-battante de 1 230 mm x 1 480 mm (L x H) Fenêtre équipée de 2 charnières et 6 points de fermeture



Coupe verticale (Standard)



Coupe verticale (Hi)



Coupe verticale (Hi+)

# Decalu 88 Doors

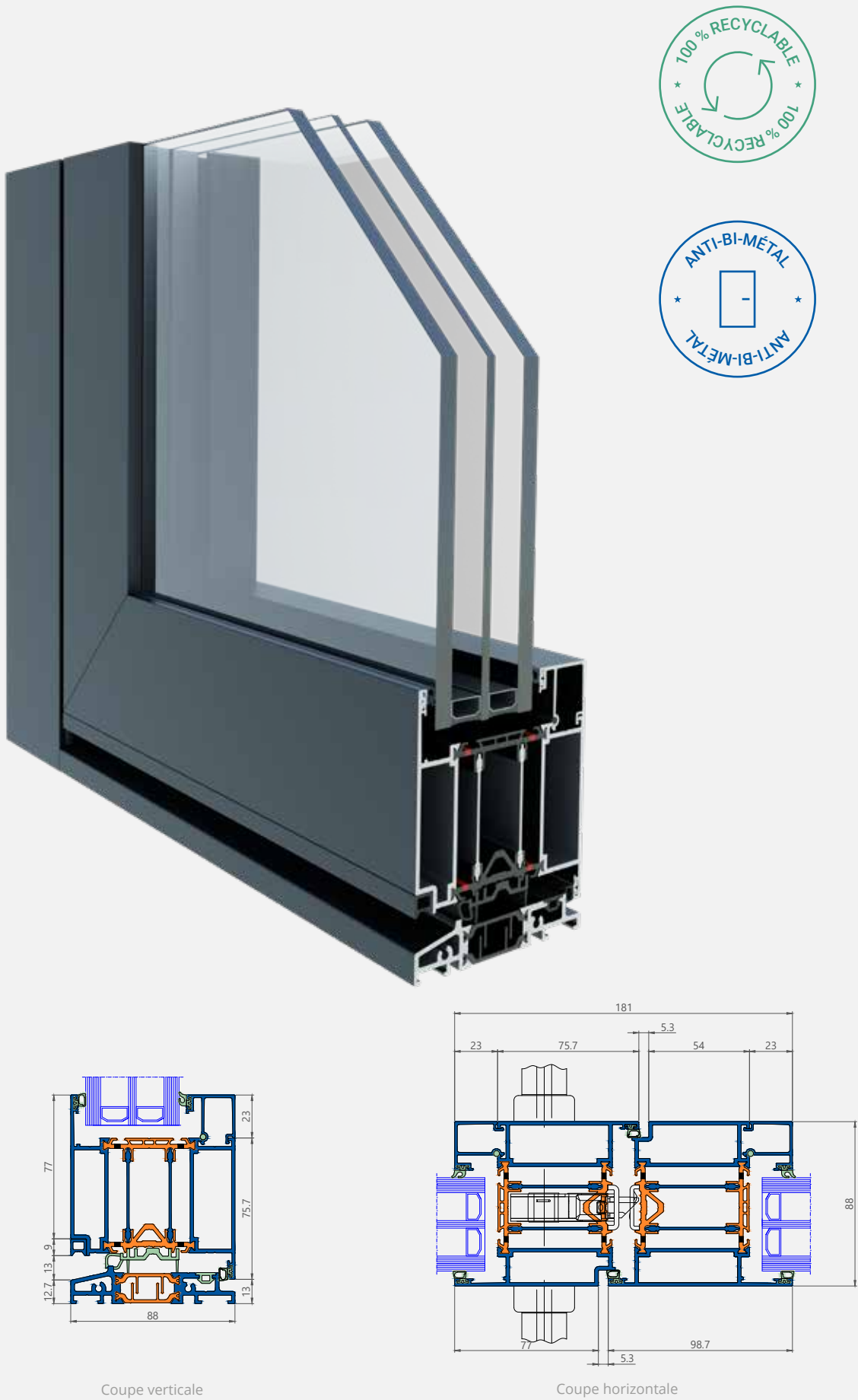
## FONCTIONNALITÉ DISSIMULÉE & ASPECT UNIQUE

Le système Decalu Doors est doté d'une technologie de profilé brevetée avec des bandes thermiques anti-bi-metal, permettant aux cadres élancés d'éviter les déformations dues aux températures extrêmes. Face aux rayons du soleil intenses en été ou aux hivers glacials, ce système conserve sa fonctionnalité et ses performances. Le look « acier industriel » est souligné par un éclairage LED intégré dans le cadre, mettant en valeur l'attrait visuel et la fonctionnalité. Les charnières à rouleaux spéciales garantissent une manœuvre aisée ainsi que la durabilité du produit. En outre, ce système s'intègre harmonieusement avec les gammes Decalu, offrant cohérence et élégance à tout projet d'architecture.

PERFORMANCES TECHNIQUES			Decalu 88 Doors
EN ISO 10077-2			Uf à partir de 1,4 W/m²k
EN ISO 10077-1	Double vitrage	Ug = 1,0 W/m²K	Uw = 1,4 W/m²K*
	Triple vitrage	Ug = 0,5 W/m²K	Uw = 1,0 W/m²K*
Perméabilité à l'air	EN 12207		classe 4
Étanchéité à l'eau	EN 12208		450 Pa
Résistance au vent	EN 12210		classe C4
Efforts de manœuvre	EN 13115		non applicable
Abus d'utilisation	EN 13115		non applicable

CARACTÉRISTIQUES TECHNIQUES		Decalu 88 Doors
Profondeur d'installation du dormant		88 mm
Profondeur d'installation du vantail		88 mm
Quincaillerie		Plaques de verrouillage en U
Hauteur de la lèvre de vitrage		25 mm
Hauteur de la parclose		23 mm
Épaisseur de vitrage possible		12-62 mm
Hauteur intérieure visible du dormant		31 mm, 52,7 mm, 54 mm, 75,7 mm
Hauteur extérieure visible du dormant		31 mm, 52,7 mm, 54 mm, 75,7 mm
Hauteur extérieure visible de la traverse		66 mm, 80 mm, 94 mm
Extérieur		en affleurement
Intérieur		en affleurement
Joint central		non applicable
Joints de vitrage		EPDM/TPE
Alliage		EN AW 6060 T66
Barrière thermique		ABS 49 mm avec effet anti-bi-métal

(\*) Les valeurs U sont calculées sur la base d'une porte de 1 050 mm x 2 100 mm (L x H)





# Decalu 88 Panel Doors

## LA BEAUTÉ EST DANS LE DÉTAIL

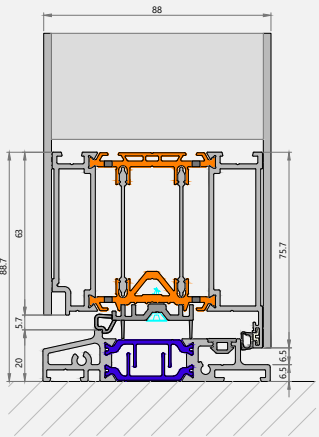
Decalu Panel Doors est un système de profilé de porte en aluminium efficace, complet et écoénergétique développé à l'aide de la technologie innovante So Easy. Il est conçu pour la fabrication de portes à panneau plein, s'ouvrant vers l'intérieur et l'extérieur.

Les portes Decalu Panel Doors sont pourvues d'une barrière thermique de compensation (bandes anti-bi-métal) par défaut. L'utilisation de cette solution réduit considérablement la déformation de la porte exposée à la chaleur en été et au froid en hiver. La fermeture robuste des serrures et des gâches dans l'isolation thermique confère à nos solutions de panneaux une esthétique exceptionnelle.

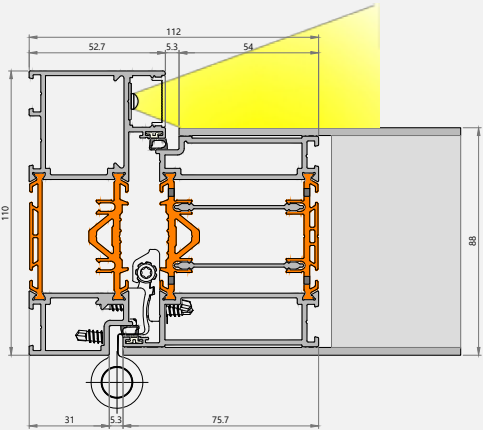
PERFORMANCES TECHNIQUES		Decalu 88 Panel Doors
PN-EN ISO 10077-1		Uw = 0,7 W/m²K
Perméabilité à l'air	EN 12207	Classe 3
Étanchéité à l'eau	EN 12208	Classe 6A (250 Pa)
Résistance au vent	EN 12210	Classe C5 (2 000 Pa)
Efforts de manœuvre	EN 12217	Classe 3
Résistance	EN 1192	Classe 4

CARACTÉRISTIQUES TECHNIQUES		Decalu 88 Panel Doors
Profondeur d'installation du dormant		88 mm
Profondeur d'installation du vantail		88 mm
Charnières		Charnières à rouleaux en aluminium Rollenband AT Panneau double
Panneau		(2× aluminium d'une épaisseur de 2 mm + 2× XPS d'une épaisseur de 40 mm)
Extérieur		en affleurement
Intérieur		en affleurement
Joint central		non applicable
Alliage		EN AW 6060 T66
Barrière thermique		ABS avec effet anti-bi-métal

(\*) Les valeurs U sont calculées sur la base d'une porte de 1 050 mm x 2 100 mm (L x H)



Coupe verticale



Coupe horizontale

# Decalu 88 Folding Doors

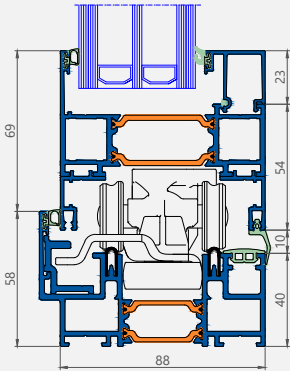
## LA MEILLEURE FAÇON DE PROFITER DE L'EXTÉRIEUR

Decalu Aluminium Bi-Folding Door se caractérise par des profilés minimaux et des performances exceptionnelles, ce qui en fait le choix idéal pour relier harmonieusement les espaces intérieurs et extérieurs, quelle que soit la météo. Avec une efficacité thermique de pointe, ce système est doté de valeurs U exceptionnelles, avec une isolation optionnelle, de seulement 1.0 W/m²K pour les éléments à triple vitrage et 1.4 W/m²K pour les éléments à double vitrage. Ce système à l'esthétique contemporaine et premium peut supporter des vantaux allant jusqu'à 150 kg.

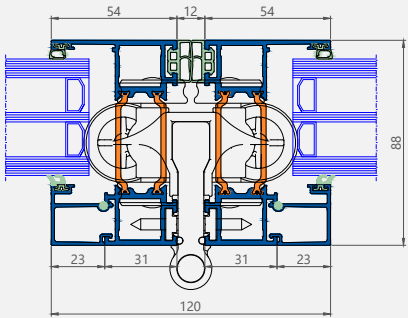
PERFORMANCES TECHNIQUES			Decalu 88 Folding Doors
EN ISO 10077-2			Uf à partir de 1,9 W/m²k
EN ISO 10077-1	Double vitrage	Ug = 1,0 W/m²K	Uw = 1,4 W/m²K*
	Triple vitrage	Ug = 0,5 W/m²K	Uw = 1,0 W/m²K*
Perméabilité à l'air	EN 12207		Classe 4
Étanchéité à l'eau	EN 12208		450 Pa
Résistance au vent	EN 12210		Classe C2
Efforts de manœuvre	EN 13115		Classe 2
Abus d'utilisation	EN-13115		non applicable
Sécurité	PAS24:2016 Annexe C		PAS24

CARACTÉRISTIQUES TECHNIQUES		Decalu 88 Folding Doors
Profondeur du dormant		97 mm
Profondeur du vantail		88 mm
Quincaillerie		fournie avec le système
Hauteur de la lèvre de vitrage		25 mm
Hauteur de la parclose		23 mm
Épaisseur de vitrage possible		12-62 mm
Hauteur intérieure visible du dormant		40 mm, 58 mm
Hauteur extérieure visible du dormant		40 mm, 58 mm
Vue extérieure		En affleurement
Vue intérieure		En affleurement
Joint central		non applicable
Joints de vitrage		EPDM (pré-inséré)
Alliage		EN AW 6060 TW66
Barrière thermique		ABS, PA

(\*) Les valeurs U sont calculées sur la base d'une porte pliante de 4 000 mm x 3 000 mm (LxH)



Coupe verticale



Coupe horizontale



# Decalu 88 Invisifold

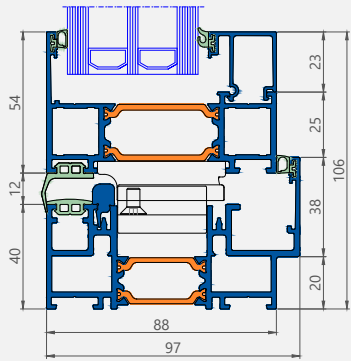
UNE SOLUTION INTEMPORELLE  
POUR DES PROJETS MODERNES

Ce système se distingue grâce à sa fonctionnalité unique de porte coulissante et pivotante, assurant une transition transparente entre différents modes : coulissant, pliant et pivotant. Ce système est compatible avec les unités à double et à triple vitrage, garantissant efficacité énergétique et isolation robuste. Il prend en charge l'installation jusqu'à la hauteur maximale spécifiée par les fabricants de systèmes ou les extrudeurs, avec des installations de portes réussies atteignant jusqu'à 3 mètres.

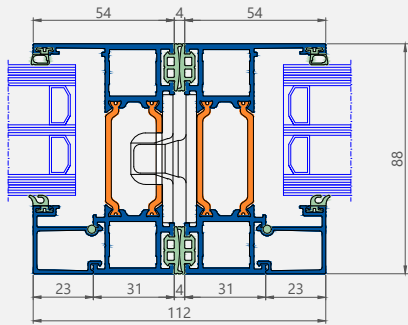
PERFORMANCES TECHNIQUES			Decalu 88 Invisifold
EN ISO 10077-2			Uf à partir de 1,9 W/m²k
EN ISO 10077-1	Double vitrage	Ug = 1,0 W/m²K	Uw = 1,4 W/m²K*
	Triple vitrage	Ug = 0,5 W/m²K	Uw = 1,0 W/m²K*

CARACTÉRISTIQUES TECHNIQUES		Decalu 88 Invisifold
Profondeur d'installation du dormant		97 mm
Profondeur d'installation du vantail		88 mm
Quincaillerie		fournie avec le système
Hauteur de la lèvre de vitrage		25 mm
Hauteur de la parclose		23 mm
Épaisseur de vitrage possible		12–62 mm
Hauteur intérieure visible du dormant		40 mm, 58 mm
Hauteur extérieure visible du dormant		40 mm, 58 mm
Hauteur extérieure visible de la traverse		non applicable
Vue extérieure		en affleurement
Vue intérieure		en affleurement
Joint central		non applicable
Joints de vitrage		TPE
Alliage		EN AW 6060 T66
Barrière thermique		PA

(\*) Les valeurs U sont calculées sur la base d'une porte pliante de 4 000 mm x 3 000 mm (LxH)  
Nouveau système disponible en mai 2025



Coupe verticale



Coupe horizontale

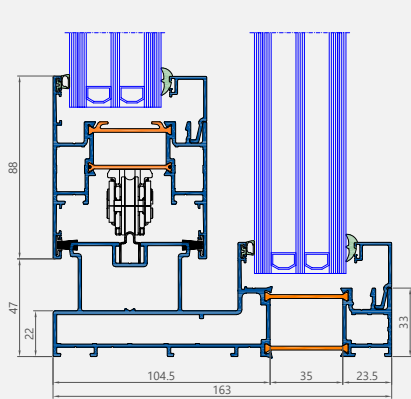
# Decalu 163 Slide

## CHANGEZ DE PERSPECTIVE

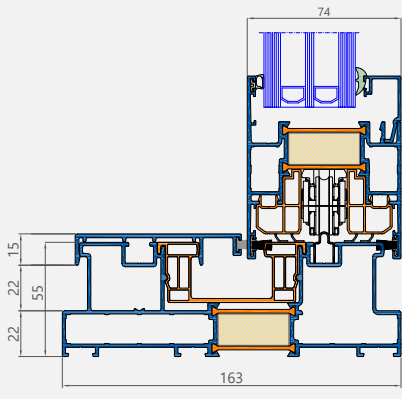
Decalu Slide est un système levant-coulissant disponible en version monorail, duorail ou tirail. Ce système peut également être pourvu de seuils étendus. La version monorail peut être pourvue d'un vitrage installé à l'intérieur ou à l'extérieur. Le vitrage extérieur vous permet de créer des grandes surfaces vitrées avec des portes coulissantes. Le support central fin assure un aspect moderne. Le poids maximal d'un vantail coulissant est de 400 kg.

PERFORMANCES TECHNIQUES			Decalu 163 Slide
EN ISO 10077-2			Uf à partir de 1,6 W/m²k
EN ISO 10077-1	Double vitrage	Ug = 1,0 W/m²K	Uw = 1,2 W/m²K*
	Triple vitrage	Ug = 0,5 W/m²K	Uw = 0,8 W/m²K*
Perméabilité à l'air	EN 12207		Classe 3
Étanchéité à l'eau	EN 12208		Classe 9A (600 Pa)
Résistance au vent	EN 12210		Classe C2 (800 Pa)
Efforts de manœuvre	EN 13115		Classe 1
Abus d'utilisation	EN 13115		À confirmer

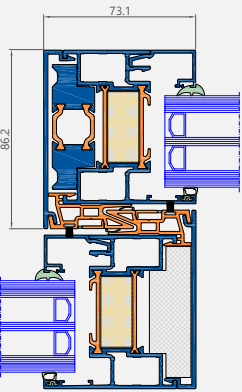
CARACTÉRISTIQUES TECHNIQUES		Decalu 163 Slide
Profondeur du dormant		163 mm
Profondeur du vantail		74 mm
Quincaillerie		Siegenia
Hauteur de la lèvre de vitrage		25 mm
Hauteur de la parclose		23 mm
Épaisseur de vitrage possible		18–58 mm
Hauteur intérieure visible du dormant		55 mm
Hauteur extérieure visible du dormant		55 mm
Extérieur		Possibilité de montage en affleurement
Intérieur		Possibilité de montage en affleurement
Joints de vitrage		EPDM
Alliage		EN AW 6060 TW66
Barrière thermique		PA



Coupe verticale (monorail)



Coupe verticale (duorail)



Coupe horizontale

(\*) Les valeurs U sont calculées sur la base d'une fenêtre coulissante de 2 300 mm x 3 000 mm (L x H) en fonction du choix du profilé.

# Zenova 163 Pull & Slide

## ÉVOLUER AVEC SON TEMPS

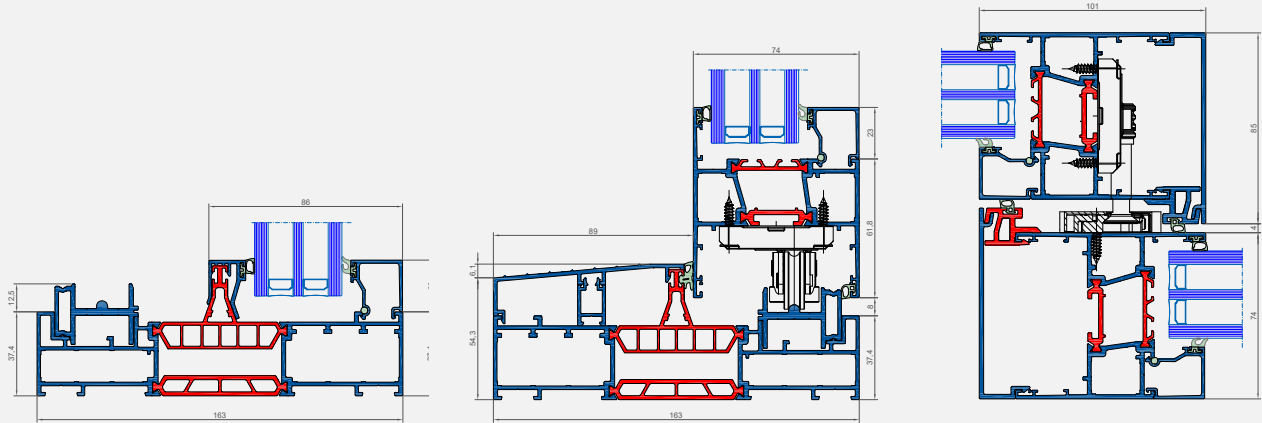
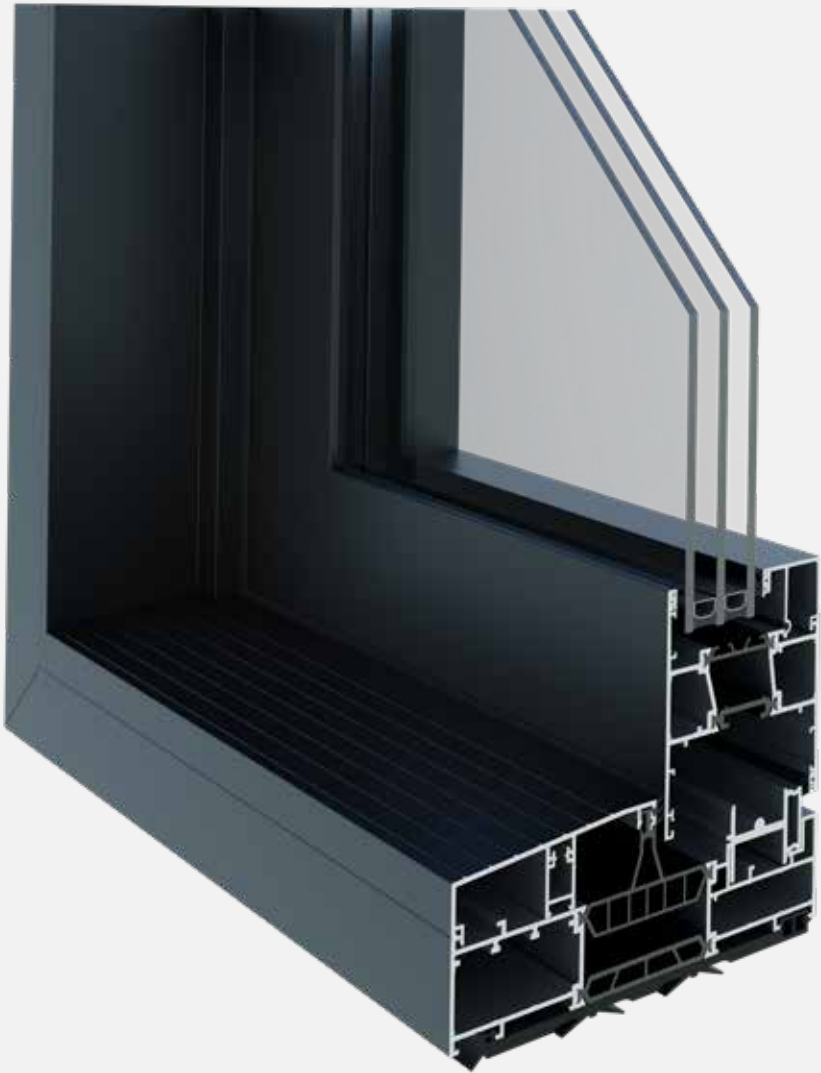
Le système Zenova 163 Pull & Slide combine design épuré et fonctionnalité avant-gardiste, offrant une solution coulissante monorail idéale pour accueillir des grandes surfaces vitrées qui illuminent magnifiquement les espaces intérieurs. Avec ses options de vitrage installé à l'intérieur ou à l'extérieur, il garantit une flexibilité maximale du design. Le support central élancé souligne l'esthétique moderne, tandis que la capacité du système à supporter des châssis coulissants allant jusqu'à 400 kg garantit la durabilité.

Grâce à son système de joint étanche spécial et à son mécanisme pull & slide, Zenova 163 garantit une étanchéité à l'eau et une résistance au vent exceptionnelles. Son design épuré, combiné à une manœuvre aisée, s'adapte parfaitement aux projets d'architecture moderne.

PERFORMANCES TECHNIQUES			Zenova 163 Pull & Slide
EN ISO 10077-2			Uf à partir de 1,4 W/m²k
EN ISO 10077-1	Double vitrage	Ug = 1,0 W/m²K	1,4 W/m²K (isolation standard) 1,3 W/m²K (isolation Hi)
	Triple vitrage	Ug = 0,5 W/m²K	1,0 W/m²K (isolation standard) 0,9 W/m²K (isolation Hi)
Perméabilité à l'air	PN-EN-12207		Classe 4
Étanchéité à l'eau	PN-EN-12208		min 9A
Résistance au vent	PN-EN-12210		min classe C4
Efforts de manœuvre	PN-EN-13115		Classe 1
Abus d'utilisation	PN-EN-13115		Classe 1

CARACTÉRISTIQUES TECHNIQUES		Zenova 163 Pull & Slide
Profondeur du dormant	163 mm	
Profondeur du vantail	74 mm	
Quincaillerie	Roto	
Hauteur de la lèvre de vitrage	27,5 mm	
Hauteur de la parclose	23 mm	
Épaisseur de vitrage possible	18-57 mm	
Hauteur intérieure visible du dormant	37,5 mm	
Hauteur extérieure visible du dormant	37,5 mm	
Extérieur	Possibilité de montage en affleurement	
Intérieur	Possibilité de montage en affleurement	
Joints de vitrage	EPDM	
Alliage	EN AW 6060 TW66	
Barrière thermique	Dormant PA 60 mm, Vantail 34 mm	

(\*) Les valeurs U sont calculées sur la base d'une porte pliante de 2 300 mm x 3 000 mm (L x H)  
Nouveau système disponible en mars 2025.



Coupe verticale

Coupe verticale

Coupe horizontale



# Encasa 42

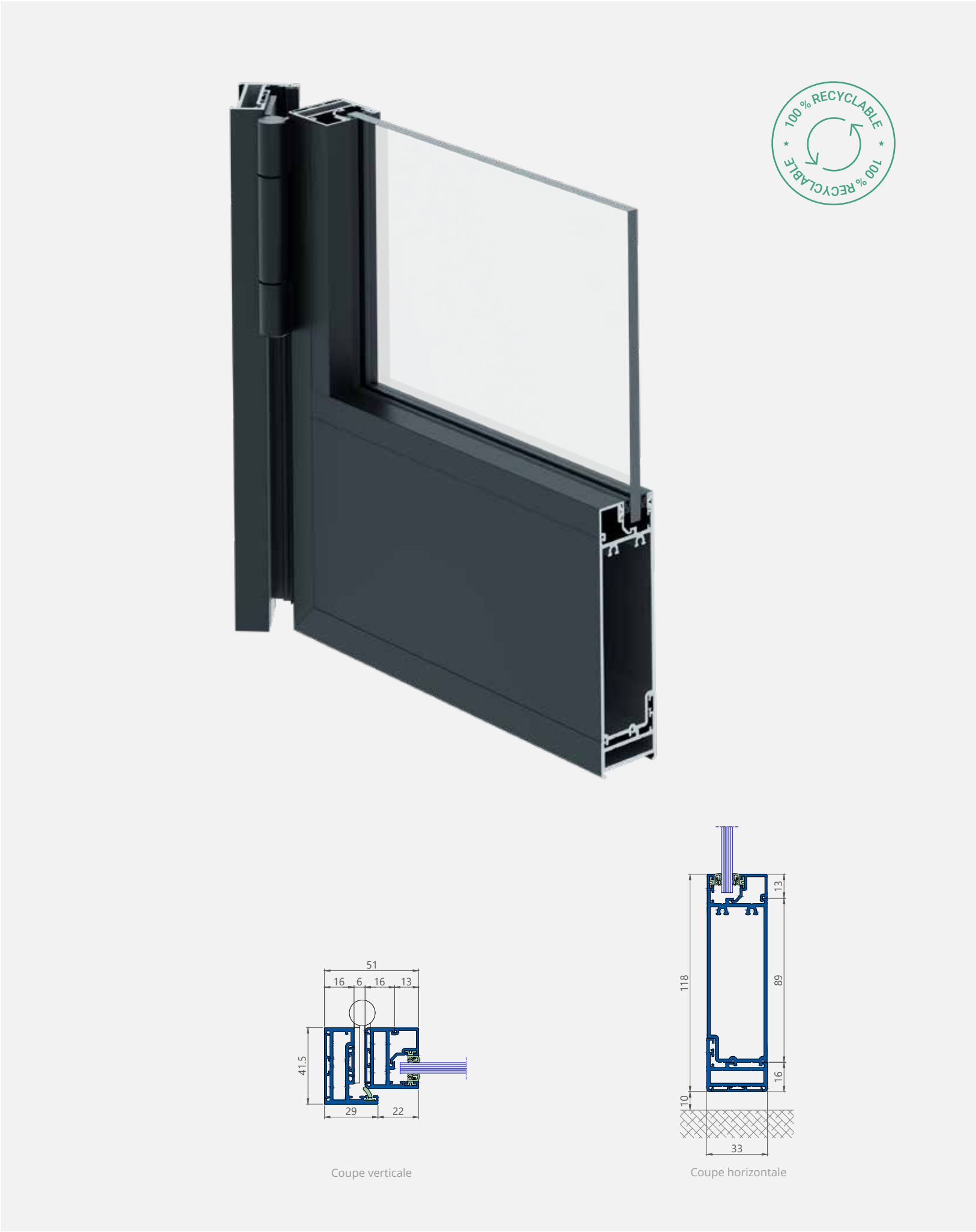
## IMITANT L'ASPECT DES PORTES INTÉRIEURES ANCIENNES EN ACIER

Avec ses profilés ultrafins de 29 mm seulement, Encasa combine les détails traditionnels aux tendances contemporaines du design urbain et du style « loft ». Pouvant atteindre des hauteurs de 2,50 m et supporter des châssis allant jusqu'à 150 kg, ce système de cloisons intérieures offre des possibilités de design infinies, allant des portes simples ou portes-fenêtres à deux vantaux aux portes pivotantes, coulissantes ou à galandage. Les finitions possibles comprennent le système de fermeture à amortisseur (soft-close) et l'ajout de montants et traverses.



CARACTÉRISTIQUES TECHNIQUES		Encasa 42			
Profondeur d'installation du dormant		41,5 mm			
Profondeur d'installation du vantail		33 mm			
Hauteur de la parclose		13 mm			
Épaisseur de vitrage possible		6-8 mm			
Hauteur intérieure visible du dormant		16 mm			
Hauteur extérieure visible du dormant		29 mm			
Hauteur extérieure visible de la traverse		34 mm			

CARACTÉRISTIQUES TECHNIQUES	Portes battantes	Portes coulissantes	Portes pivotantes (NL)	Portes pivotantes (XL)
Largeur maximale	1 200 mm	1 200 mm	1 250 mm	2 250 mm
Hauteur maximale	2 500 mm	2 500 mm	2 500 mm	2 500 mm
Poids maximal	100 kg	100 kg	75 kg	150 kg

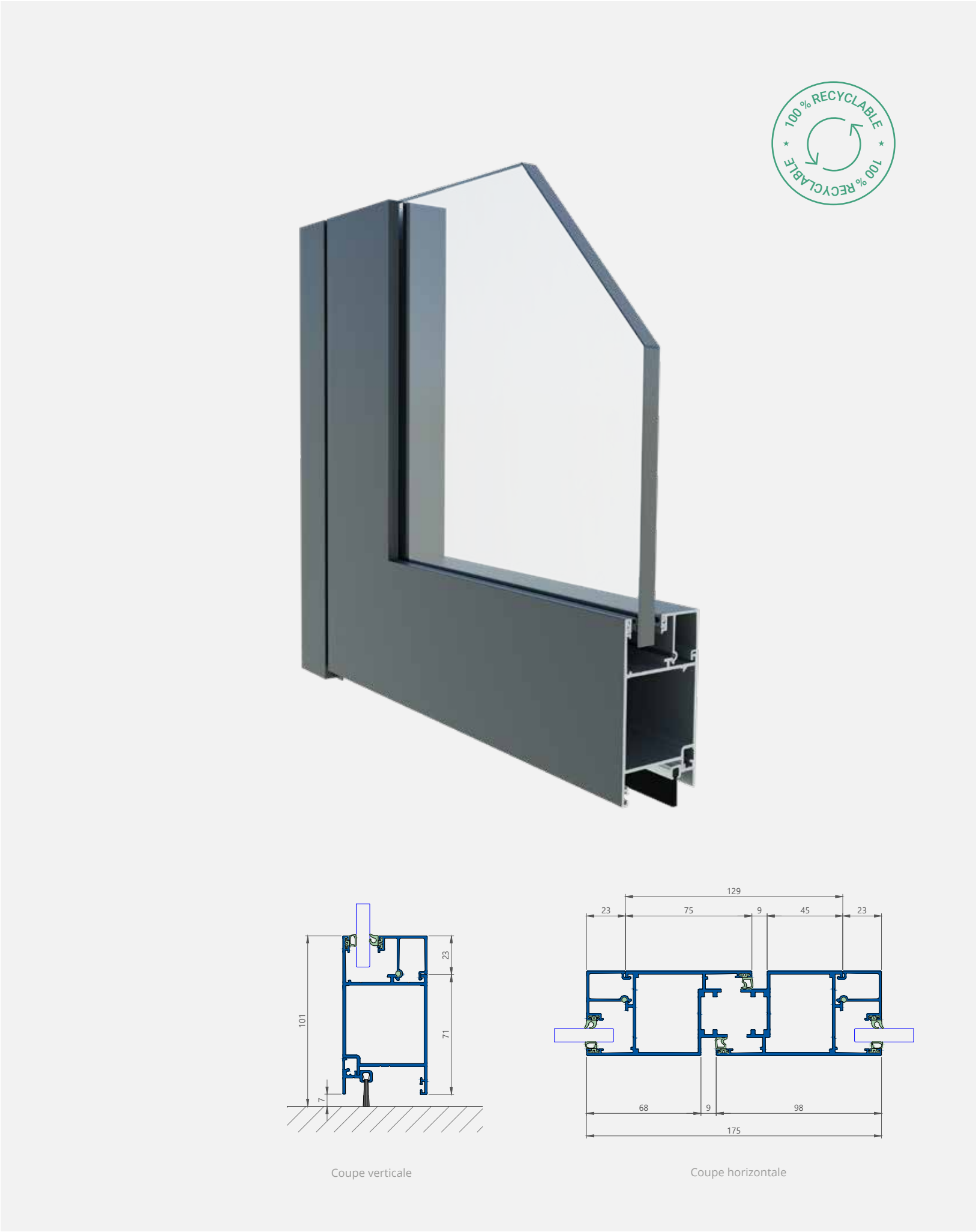


# Encasa 50

## DIVISER LES PIÈCES SANS ISOLATION THERMIQUE

Ce système est parfait pour ériger les murs d'espaces de bureau et de jardins d'hiver, et pour diviser les pièces sans isolation thermique. Il est également idéal pour les portes intérieures à vantail simple ou double.

CARACTÉRISTIQUES TECHNIQUES	Encasa 50
Épaisseur de la garniture	6-24 mm
Profondeur de construction	50 mm
Types de garniture	Simple vitrage, vitrage isolant ou panneaux de verre opaque.
Autorisations, certifications	Perméabilité à l'air conforme à la norme PN-EN 12207:2017-01 et au point 5.9 de la norme PN-EN 14351-2:2018-12 classe B, à la norme PN-EN 13049:2004 et au point 5.3 de la norme PN-EN 14351-2:2018-12, classe 1 Hauteur de chute de 200 mm
Dimensions maximales des battants de porte (H×L)	H jusqu'à 2 300 mm ; L jusqu'à 1 300 mm
Poids maximal du vantail (portes/fenêtres)	120-130 kg



# Westa 82 FP

POUR LA CONSTRUCTION DE PORTES  
ET DE CLOISONS RÉSISTANTES AU FEU

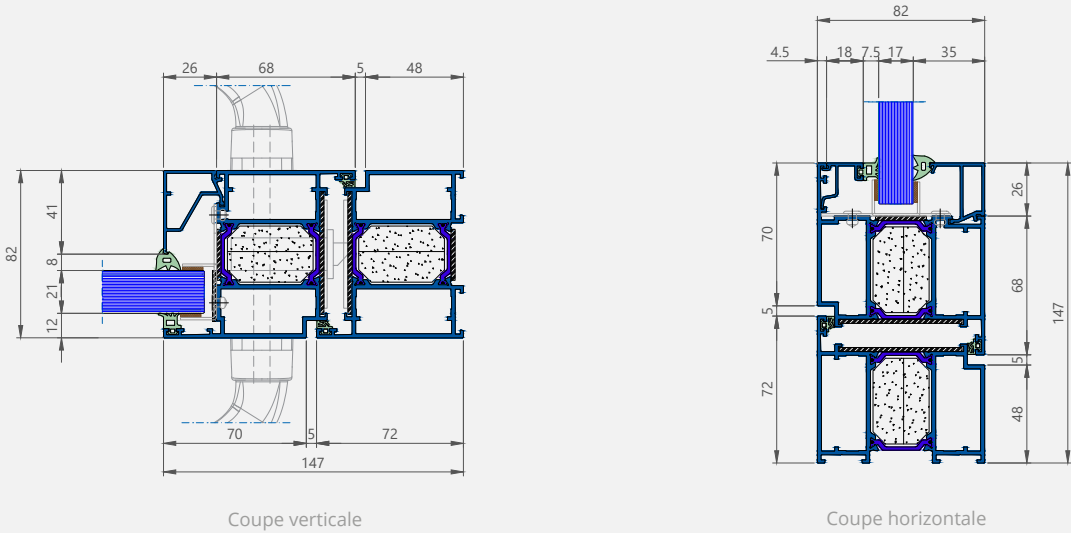
Le système Westa 82 FP est un modèle d'excellence, réputé pour ses capacités ignifuges supérieures, comme le prouve sa réussite des tests d'incendie les plus exigeants. Ce système perfectionné comprend double vitrage résistant au feu, conférant à la structure des performances thermiques inégalées. Son design innovant permet un assemblage asymétrique du vitrage, assurant une intégration parfaite avec les autres systèmes Decalu.

L'installation des clips pour vitrage et des éléments de fixation de vitrage est particulièrement aisée, réduisant le temps de préfabrication par rapport à d'autres systèmes du marché. Les structures Westa FP, y compris Westa 82 Fire Proof Doors, sont solides, sécurisées et simples à préfabriquer. Ce système ayant réussi haut la main tous les tests d'incendie et de durabilité, il s'impose en tant que choix fiable pour des solutions d'architecture sophistiquées et résistantes au feu.

PERFORMANCES TECHNIQUES			Westa 82 FP
PN-EN ISO 10077-1		Ug = 1,0 W/m²K	Uw = 1,8 W/m²K
Résistance au feu			EI/EW 30, EI <sub>2</sub> /EW 30, EI <sub>1</sub> /EW 60, EI <sub>2</sub> /EW 60, Sa/S <sub>200</sub>

CARACTÉRISTIQUES TECHNIQUES		Westa 82 FP
Profondeur d'installation du dormant		82 mm
Profondeur d'installation du vantail		82 mm
Dimensions maximales		porte à simple battant 1 300 mm × 2 500 mm porte à double battants 2 400 mm × 2 500 mm
Épaisseur maximale du vitrage		60 mm
Type de porte		avec seuil chauffant avec brosse avec seuil automatique portes extérieures Portes extérieures pour une utilisation d'urgence et comme sortie de secours Portes extérieures et intérieures anti-fumée Portes intérieures Portes intérieures pour une utilisation comme sortie de secours Murs intérieurs et extérieurs Structures de fenêtres et d'arcades techniques avec ventilation, évacuation et solutions d'urgence dans toute la gamme de fixations et de dimensions, traverses, panneaux non transparents
Assortiment		

(\*) Les valeurs U sont calculées sur la base d'une porte de 1 050 mm x 2 100 mm (L x H)





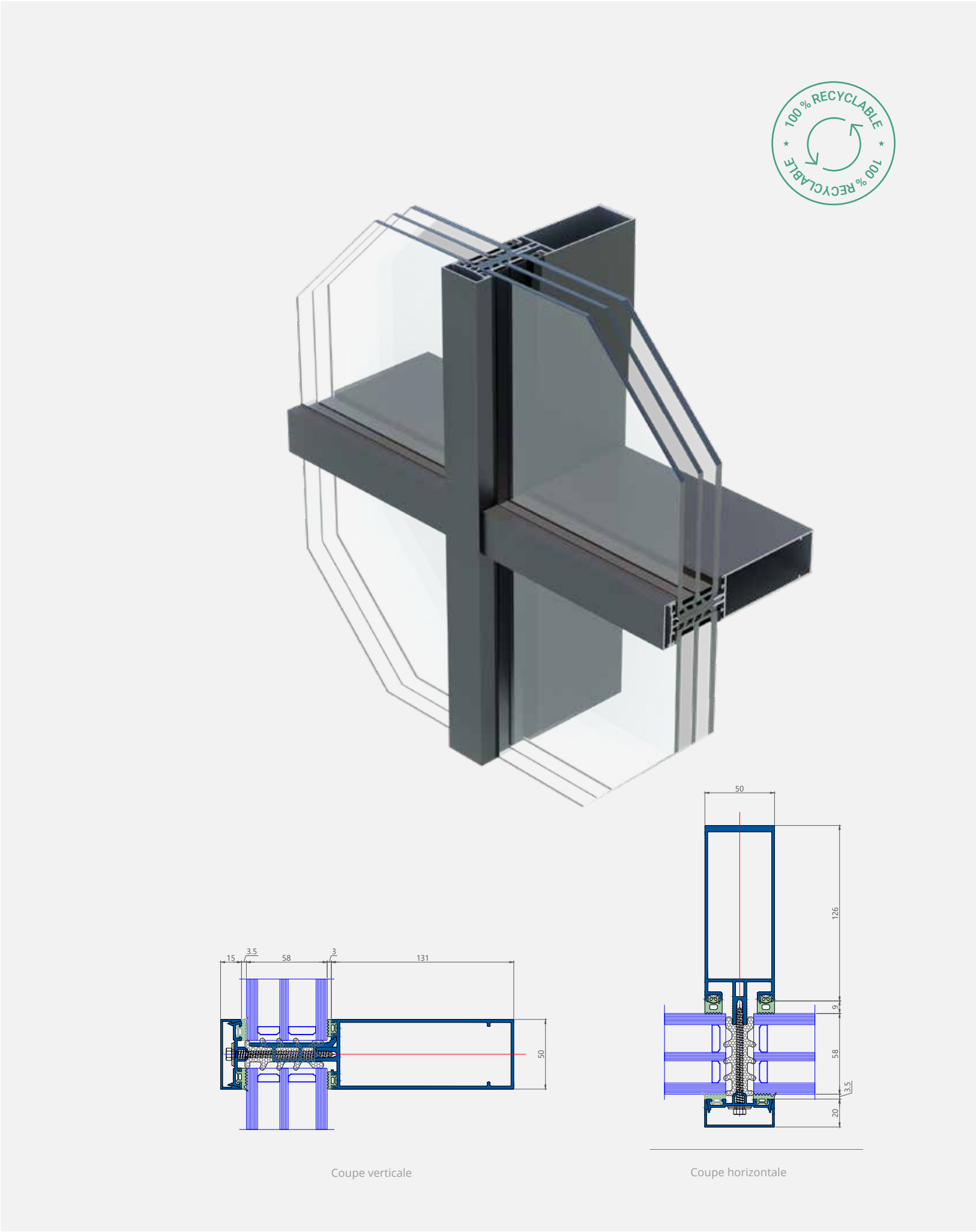
# Decalu F50 Facade

## TRÈS ÉCOÉNERGÉTIQUE

Conçu spécialement pour des applications commerciales, le système de mur-rideau Decalu F50 garantit un design flexible inégalé et des performances exceptionnelles à long terme. Caractérisé par des profilés uniformes de 50 mm et une esthétique épurée et minimaliste, il combine une efficacité thermique de pointe à un attrait visuel éblouissant. Atteignant des valeurs Uf de seulement 0,7 W/m²K, le système est conforme aux normes Passivhaus, assurant une efficacité énergétique et une durabilité supérieure.

PERFORMANCES TECHNIQUES	Decalu F50 Facade
Perméabilité à l'air	Classe AE (1 800 Pa), PN-EN 12153:2004
Étanchéité à l'eau	Classe 2250 RE (2 250 Pa), PN-EN 12153:2004
Résistance à la pression du vent	+2 400 Pa/-2 400 Pa, PN-EN 12179:2004
Test de sécurité	+3 600 Pa/-3 600 Pa, PN-EN 12179:2004
Résistance aux chocs	Classe E5 (950 mm) / I5 (950 mm), PN-EN 12600:2004, PN-EN 14019:2016

CARACTÉRISTIQUES TECHNIQUES	Decalu F50 Facade
Largeur visible intérieure/extérieure	50 mm
Profondeur des montants	de 66 mm à 206 mm
Profondeur des traverses	de 51 mm à 191 mm
Inertie des montants (Ix : pression du vent)	min 57,90 cm⁴ à max 982,9 cm⁴
Inertie des traverses (Ix : pression du vent)	min 14,4 cm⁴ à max 53,8 cm⁴
Vitrage	Fixation par plaques de pression
Épaisseur du vitrage	6–62 mm
Types d'ouvertures	Systèmes de fenêtres Decalu



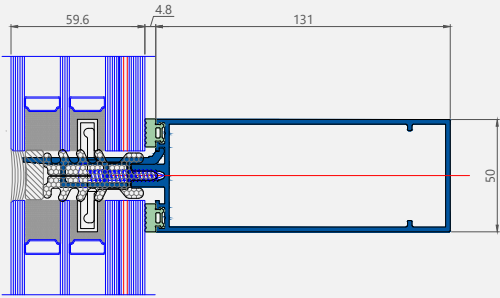
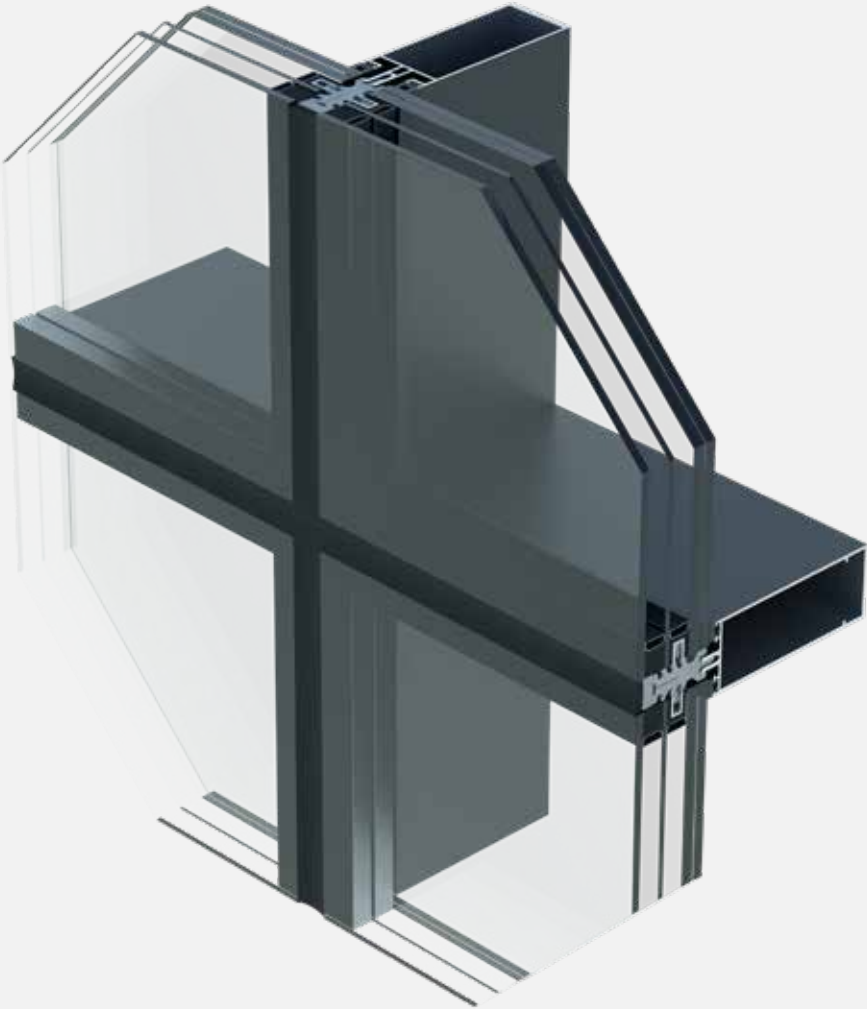
# Decalu F50 Facade SSG

## INTÉGRATION TOTALE

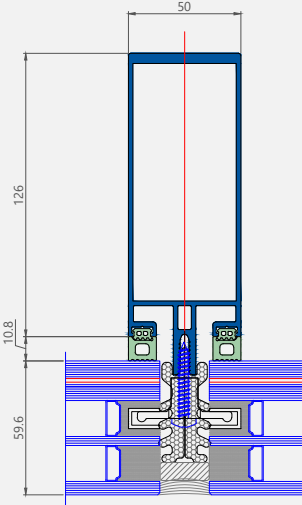
Le système Decalu F50 SSG Facade offre des solutions de porte et fenêtre semi-structurelles totalement intégrées, conçues pour les infrastructures commerciales, de bureau et d'utilité publique. Ce système perfectionné de mur-rideau est doté d'un mécanisme spécial de fixation de vitrage, permettant de créer des murs-rideaux épurés avec des divisions horizontales et verticales précises, séparées par un joint de 22 mm. Pouvant supporter des vitrages allant jusqu'à 62 mm, le système assure une isolation thermique exceptionnelle, avec une valeur Uf de seulement 0,6 W/m²K. Parfaitement compatible avec toutes les portes et fenêtres Decalu, ainsi qu'avec différents systèmes de ventilation et Brise Soleil, Decalu F50 SSG Facade est un choix polyvalent et à haute performance pour les applications d'architecture moderne.

PERFORMANCES TECHNIQUES	Decalu F50 Facade SSG
Perméabilité à l'air	Classe AE (1 800 Pa), PN-EN 12153:2004
Étanchéité à l'eau	Classe 2400 RE (2 400 Pa), PN-EN 12155:2004
Résistance à la pression du vent	+2 400 Pa/-2 400 Pa, PN-EN 12179:2004
Test de sécurité	+3 600 Pa/-3 600 Pa, PN-EN 12179:2004
Résistance aux chocs	Classe E5 (950 mm) / I5 (950 mm), PN-EN 12600:2004, PN-EN 14019:2016

CARACTÉRISTIQUES TECHNIQUES	Decalu F50 Facade SSG
Largeur visible intérieure/extérieure	50 mm
Profondeur des montants	de 66 mm à 206 mm
Profondeur des traverses	de 51 mm à 191 mm
Inertie des montants (Ix : pression du vent)	min 57,9 cm⁴ à max 982,9 cm⁴
Inertie des traverses (Ix : pression du vent)	min 14,4 cm⁴ à max 53,8 cm⁴
Vitrage	Éléments de fixation de vitrage
Épaisseur du vitrage	6–62 mm
Types d'ouvertures	Systèmes de fenêtres Decalu



Coupe verticale



Coupe horizontale

# Decalu Balustrades

## POUR ASSURER LA SÉCURITÉ

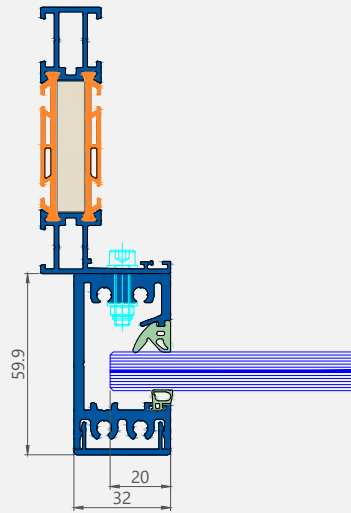
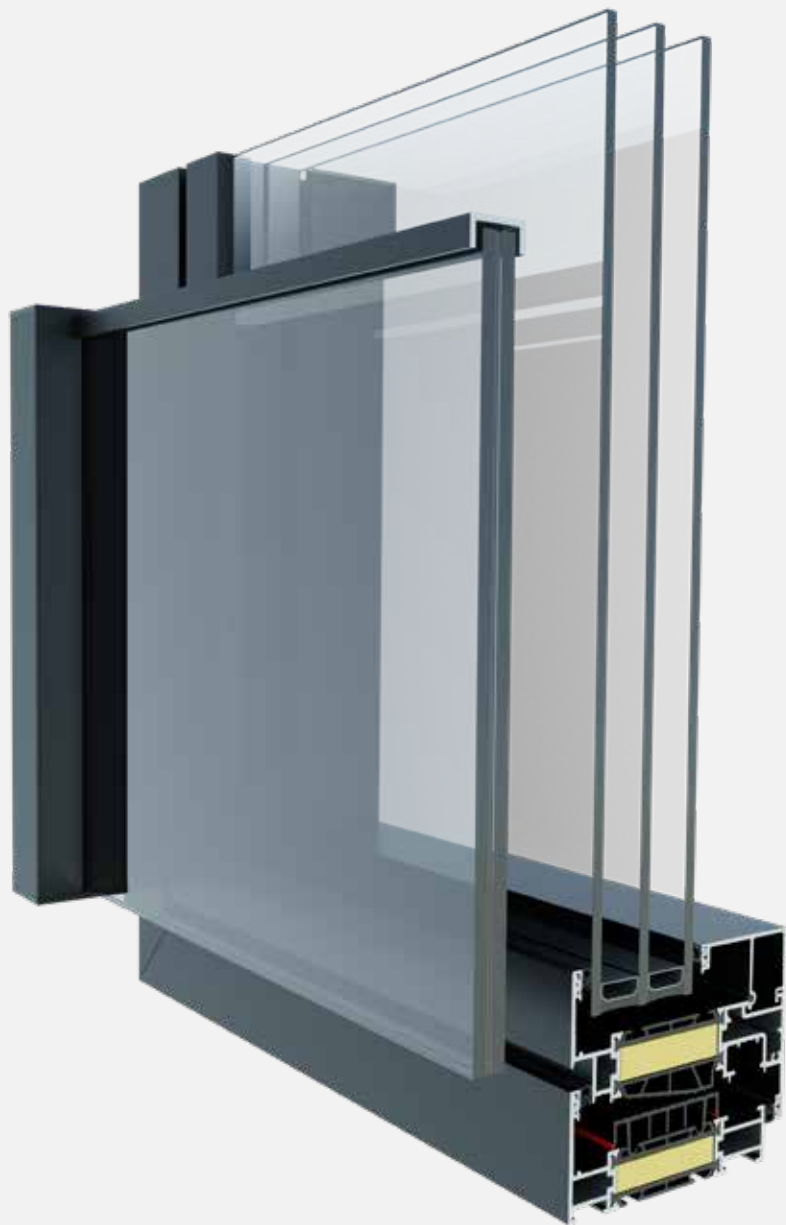
Le système Decalu Balustrade est une solution robuste et élégante pour la sécurité des fenêtres. Conçu pour éviter les chutes, il se fixe directement sur les profilés en aluminium, en PVC ou en bois et s'adapte à diverses applications, y compris dans les espaces résidentiels, les bureaux et les espaces publics. Conforme aux normes PN-EN 1991-1-1, il accroît le confort intérieur en réduisant le bruit et en augmentant l'apport en luminosité avec des remplissages en verre d'une épaisseur allant de 8,8 à 20,8 mm. Résistant à la corrosion et capable de supporter une pression de vent allant jusqu'à 1,26 kN/m², ce système est durable et répond aux normes de sécurité.

PROPRIÉTÉ	Normes	Paramètre de test (*)
Résistance aux chocs corporels légers et lourds	PN-EN 13049:2004	950 mm
Résistance à la charge statique jusqu'à 3 kN/m	PN-EN 1991-1-1:2004	1 kN/m
Résistance au vent	PN-EN 12444:2002	1,19 kPa
Résistance aux chocs avec un objet dur	PN-EN 950:2000	5 J

TYPE DE VITRAGE	Dimensions maximales largeur x hauteur (S x H) mm	Dimensions minimales largeur x hauteur (S x H) mm
ESG VSG 66.2 *)	2 050 mm x 1 250	500 mm x 500
ESG VSG 66.4 *)	2 050 mm x 1 250	500 mm x 500
ESG VSG 88.2 *)	2 050 mm x 1 250	500 mm x 500
ESG VSG 88.4 *)	2 050 mm x 1 250	500 mm x 500

(\*) Conformément aux normes PN-EN 12150-1:2015 et PN ISO 12543-2:2011



Coupe verticale





# Qualité certifiée par Deceuninck

## INSPECTIONS INTERNES

Nos experts vérifient quotidiennement la qualité des profilés. Ils testent toutes les caractéristiques des matériaux bruts et des profilés extrudés conformément aux normes européennes les plus strictes. Les dimensions, les couleurs, la stabilité thermique, les joints d'angle et les compositions sont vérifiés à intervalles réguliers. Toutes ces inspections internes rigoureuses garantissent la qualité exceptionnelle des profilés Deceuninck.

### Qualité éprouvée

Deceuninck met un point d'honneur à faire certifier ses produits. Cela témoigne de l'importance que Deceuninck accorde à la qualité. De nombreuses agrégations attribuées par différentes instances l'attestent : l'Union Belge pour l'Agrément Technique dans la Construction (UBAtc), les agréments techniques ATG, ainsi que les certificats KOMO décernés par Kiwa et SKG. Nous sommes également certifiés Qualicoat et Qualanod. La certification Qualicoat garantit la qualité de la peinture des profilés en aluminium, et la certification Qualanod garantit la qualité de l'anodisation aluminium.

### Produit et installation certifiés

Des organismes de certification accrédités mandatés, tels que Kiwa en Belgique, exercent à une fréquence spécifiée un contrôle externe sur la conformité de la production par rapport à l'agrément publié. Dans ce cadre, l'agence de certification de la qualité Kiwa a développé un label de qualité spécifique au secteur (SSK) en collaboration avec Deceuninck. Ce label de qualité va bien au-delà de la norme européenne CE et fournit une certitude encore plus grande que la production (SSK 2001) comme la pose (SSK 2002) des systèmes de portes et fenêtres se déroulent avec une grande expertise.

La portée de l'accréditation est étendue à intervalles réguliers. Cela permet de garantir que nous continuons à satisfaire aux exigences de plus en plus strictes du marché.





## BUILDING A SUSTAINABLE HOME

Grâce à des designs et des processus de production innovants,  
nous offrons les solutions les plus durables en matière de fenêtres,  
de portes et de profilés bâtiments pour les clients d'aujourd'hui et de demain.

**deceuninck**

Deceuninck nv - Benelux • Bruggesteeweg 360 • B-8830 Hooglede-Gits  
T +32 (0)51 239 272 • [benelux@deceuninck.com](mailto:benelux@deceuninck.com) • [www.deceuninck.be](http://www.deceuninck.be)

### VOTRE PARTENAIRE DECEUNINCK

Les partenaires Deceuninck certifiés font partie d'un réseau de distributeurs qui s'engagent à fournir un travail de qualité. Le réseau vous garantit une installation correcte et un service client de haute tenue, une plus-value indéniable pour votre produit Deceuninck.

APPOSEZ VOTRE TAMPON ICI